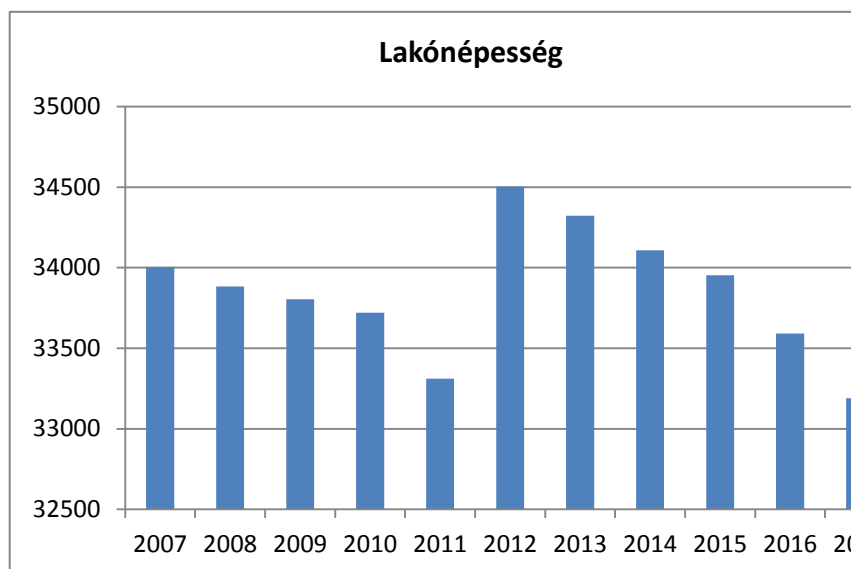


1. számú táblázat - Lakónépesség száma

	Fő	Változás
2007	34004	
2008	33883	100%
2009	33805	100%
2010	33720	100%
2011	33311	99%
2012	34504	104%
2013	34323	99%
2014	34109	99%
2015	33954	100%
2016	33592	99%
2017	33189	99%

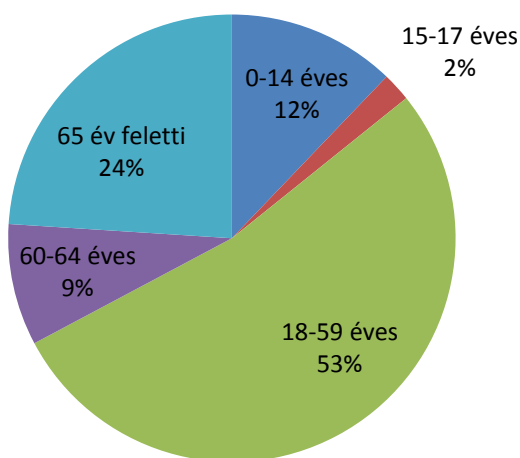


2. számú táblázat - Állandó népesség

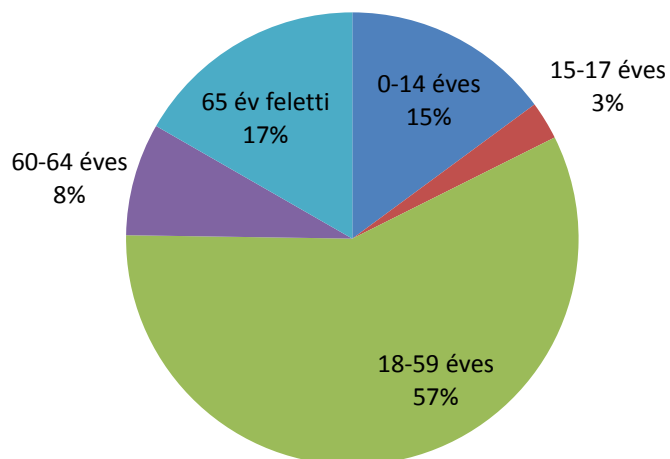
	fő			%	
	nők	férfiak	összesen	nők	férfiak
nő	17627	15562	33189	53%	47%
0-2 évesek			860		
0-14 éves	2143	2318	4461	48%	52%
15-17 éves	366	424	790	46%	54%
18-59 éves	9340	8967	18307	51%	49%
60-64 éves	1550	1253	2803	55%	45%
65 év feletti	4228	2600	6828	62%	38%

Forrás: TeIR, KSH-TSTAR

Állandó népesség - nők



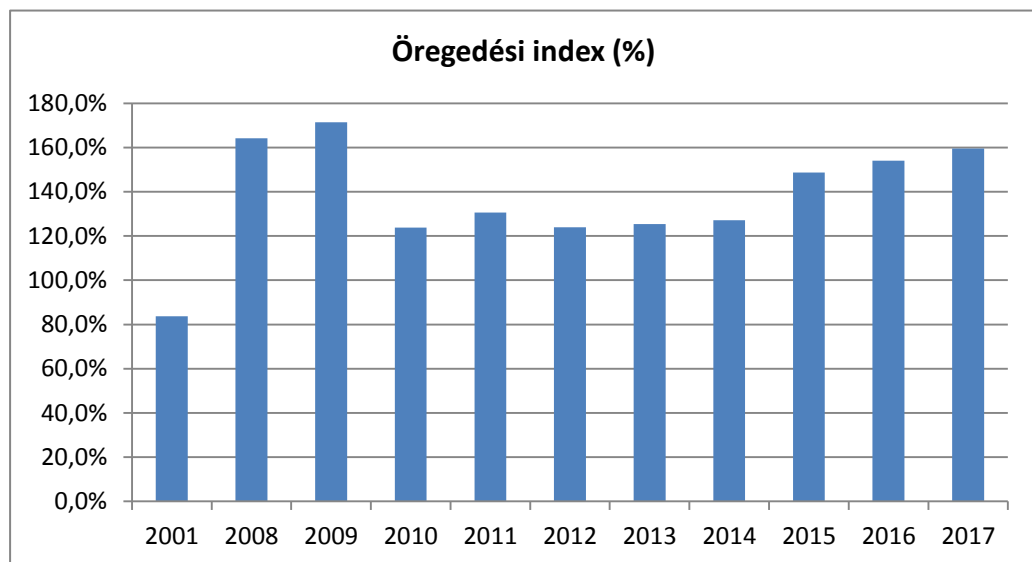
Állandó népesség - férfiak



3. számú táblázat - Öregedési index

	65 év feletti állandó lakosok száma (fő)	0-14 éves korú állandó lakosok száma (fő)	Öregedési index (%)
2001	4764	5689	83,7%
2008	7554	4601	164,2%
2009	7774	4537	171,3%
2010	5560	4492	123,8%
2011	5722	4381	130,6%
2012	5432	4385	123,9%
2013	5508	4393	125,4%
2014	5581	4390	127,1%
2015	6501	4374	148,6%
2016	6662	4326	154,0%
2017	6789	4257	159,5%

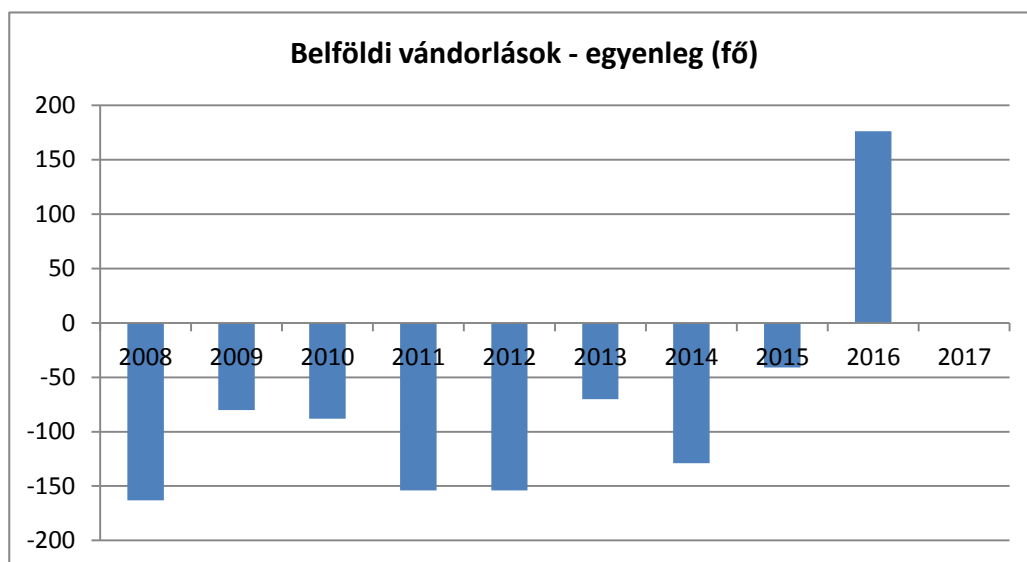
Forrás: TeIR, KSH-TSTAR



4. számú táblázat - Belföldi vándorlások

	állandó jellegű odavándorlás	elvándorlás	egyenleg
2008	738	901	-163
2009	631	711	-80
2010	657	745	-88
2011	661	815	-154
2012	661	815	-154
2013	620	690	-70
2014	660	789	-129
2015	637	678	-41
2016	914	738	176
2017			0

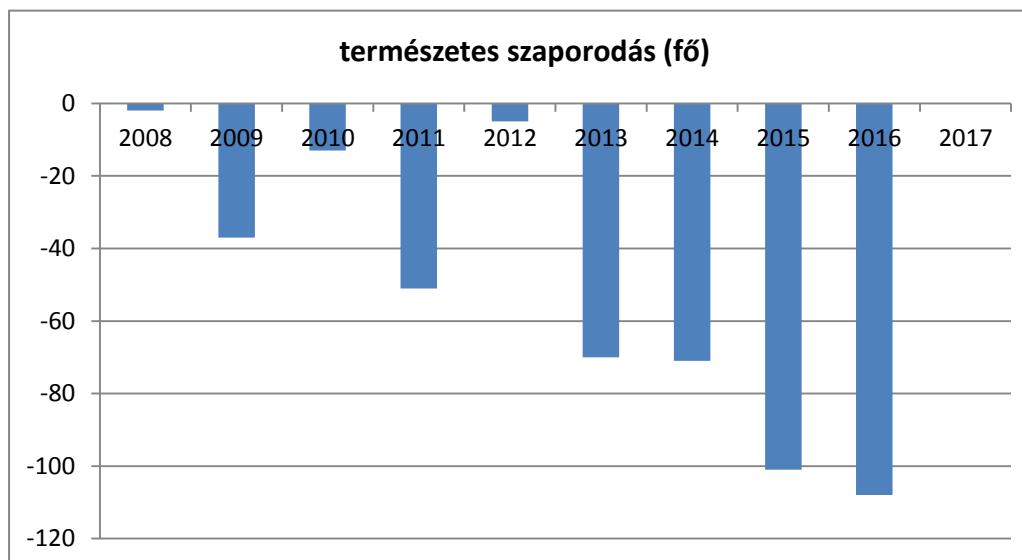
Forrás: TeIR, KSH-TSTAR



5. számú táblázat - Természetes szaporodás

	élve születések száma	halálozások száma	természetes szaporodás (fő)
2008	350	352	-2
2009	326	363	-37
2010	341	354	-13
2011	309	360	-51
2012	307	312	-5
2013	320	390	-70
2014	302	373	-71
2015	266	367	-101
2016	290	398	-108
2017			0

Forrás: TeIR, KSH-TSTAR

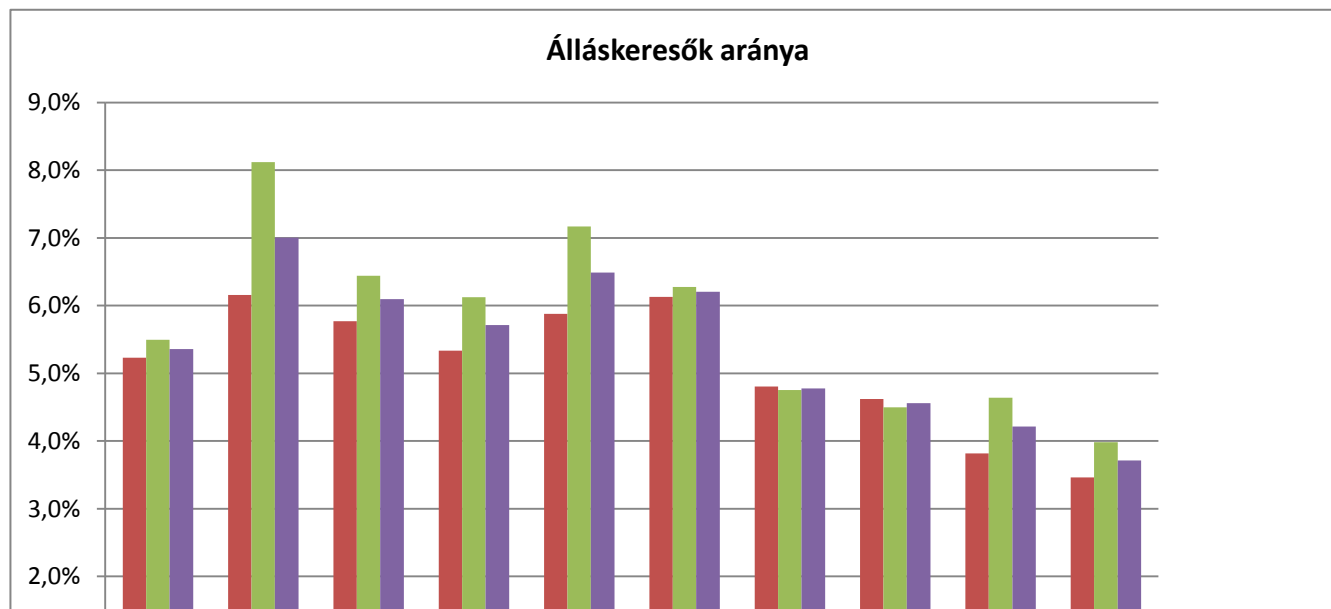


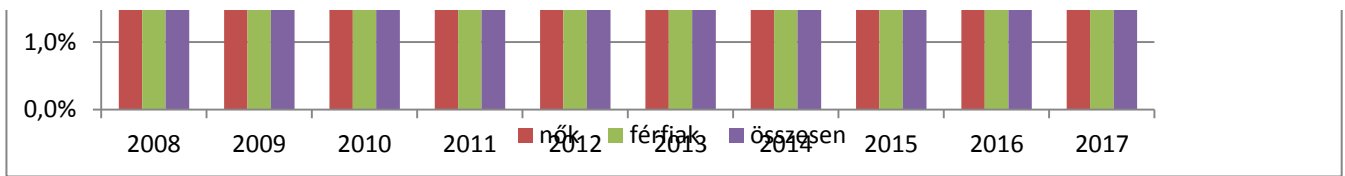
]

3.2.1. számú táblázat - Nyilvántartott álláskeresők száma és aránya, 15-64 évesek száma

év	15-64 év közötti lakónépesség (fő)			nyilvántartott álláskeresők száma (fő)					
	nő	férfi	összesen	nő		férfi		összesen	
	fő	fő	fő	fő	%	fő	%	fő	%
2008	13022	11884	24906	681	5,2%	653	5,5%	1334	5,4%
2009	13161	10028	23189	810	6,2%	814	8,1%	1624	7,0%
2010	13066	12216	25282	754	5,8%	787	6,4%	1541	6,1%
2011	13218	12087	25305	705	5,3%	740	6,1%	1445	5,7%
2012	12418	11003	23421	730	5,9%	789	7,2%	1519	6,5%
2013	11295	12275	23570	692	6,1%	770	6,3%	1462	6,2%
2014	11133	12061	23194	535	4,8%	573	4,8%	1108	4,8%
2015	11863	10964	22827	548	4,6%	493	4,5%	1041	4,6%
2016	11558	10797	22355	441	3,8%	501	4,6%	942	4,2%
2017	11256	10644	21900	389,5	3,5%	424	4,0%	813,5	3,7%

Forrás: TeIR, Nemzeti Munkaügyi Hivatal



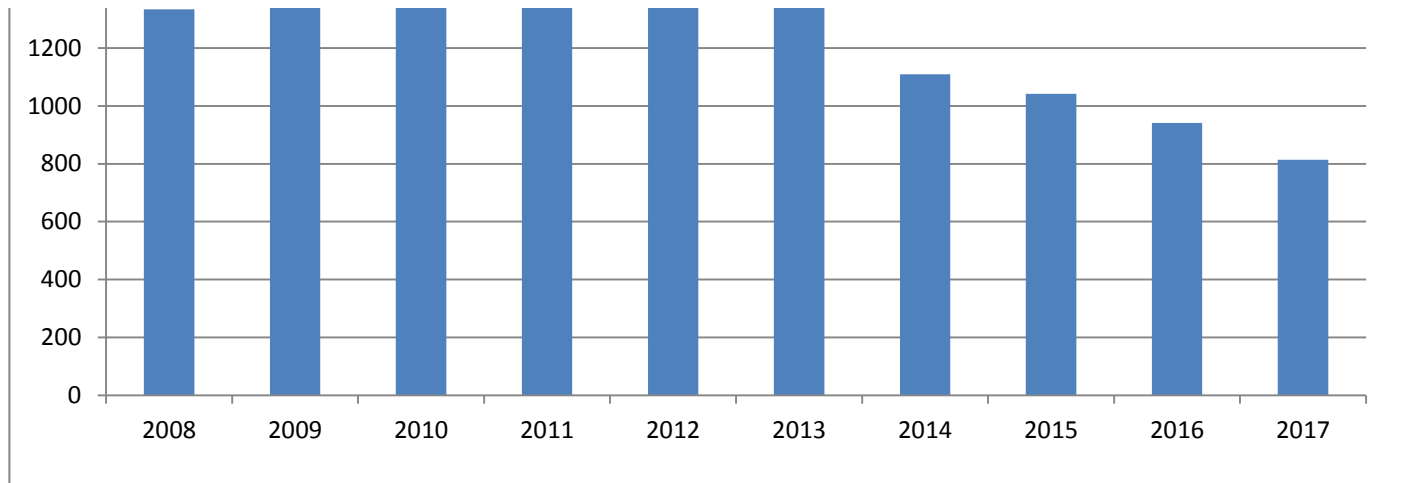


3.2.2. számú táblázat - Regisztrált munkanélküliek száma korcsoport szerint

		2008	2009	2010	2011	2012	2013	2014	2015	2016
nyilvántartott álláskeresők száma összesen	fő	1334	1624	1541	1445	1519	1463	1109	1042	941
20 éves és fiatalabb	fő	45	54	45	50	59	59	50	57	45
	%	3,4%	3,3%	2,9%	3,5%	3,9%	4,0%	4,5%	5,5%	4,8%
21-25 év	fő	180	231	202	182	215	212	162	147	122
	%	13,5%	14,2%	13,1%	12,6%	14,2%	14,5%	14,6%	14,1%	13,0%
26-30 év	fő	204	256	205	209	195	182	130	116	113
	%	15,3%	15,8%	13,3%	14,5%	12,8%	12,4%	11,7%	11,1%	12,0%
31-35 év	fő	197	236	239	190	181	176	130	115	92
	%	14,8%	14,5%	15,5%	13,1%	11,9%	12,0%	11,7%	11,0%	9,8%
36-40 év	fő	184	215	220	211	196	192	135	119	106
	%	13,8%	13,2%	14,3%	14,6%	12,9%	13,1%	12,2%	11,4%	11,3%
41-45 év	fő	158	174	165	170	194	184	132	120	113
	%	11,8%	10,7%	10,7%	11,8%	12,8%	12,6%	11,9%	11,5%	12,0%
46-50 év	fő	138	174	170	166	181	172	125	110	97
	%	10,3%	10,7%	11,0%	11,5%	11,9%	11,8%	11,3%	10,6%	10,3%
51-55 év	fő	167	202	172	150	150	138	101	99	90
	%	12,5%	12,4%	11,2%	10,4%	9,9%	9,4%	9,1%	9,5%	9,6%
56-60 év	fő	57	80	115	112	136	140	125	108	91
	%	4,3%	4,9%	7,5%	7,8%	9,0%	9,6%	11,3%	10,4%	9,7%
61 év felett	fő	4	2	8	5	12	8	19	51	72
	%	0,3%	0,1%	0,5%	0,3%	0,8%	0,5%	1,7%	4,9%	7,7%

Forrás: TeIR, Nemzeti Munkaügyi Hivatal



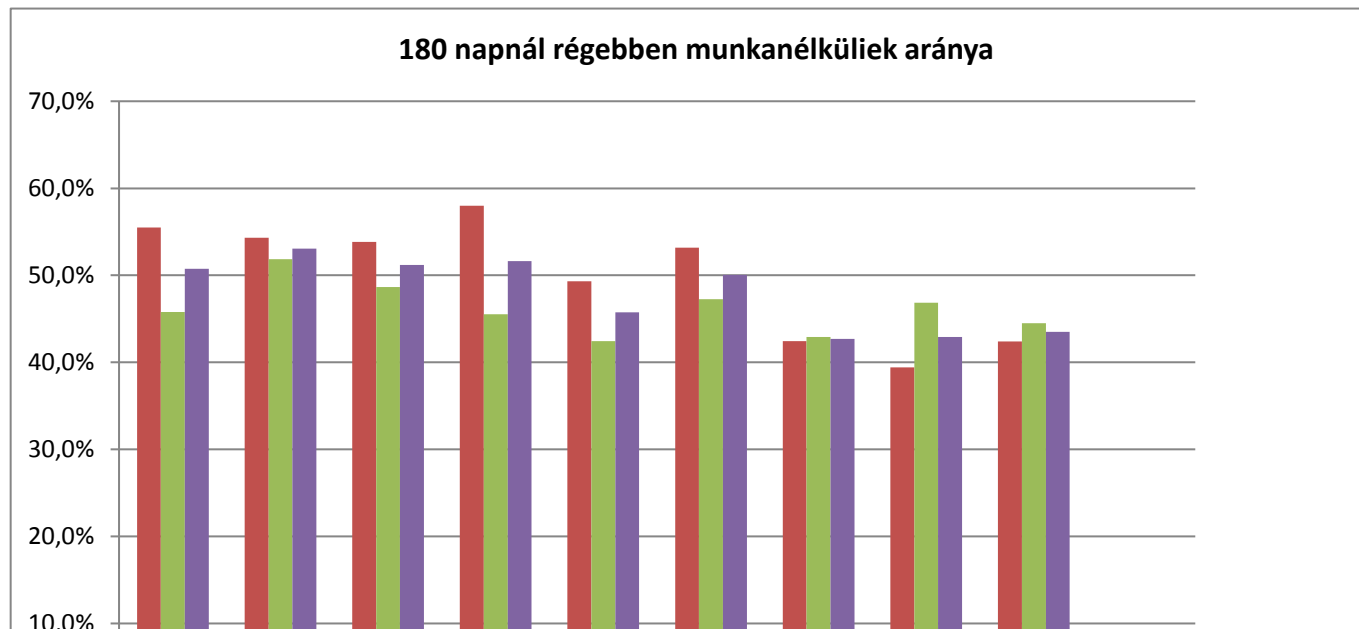


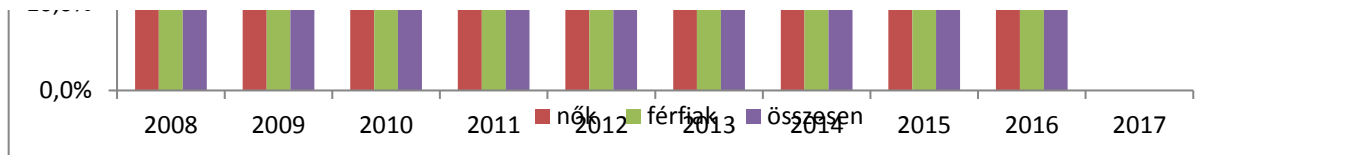
3.2.3. számú tábla - A munkanélküliek és a 180 napnál régebben munkanélküliek száma és aránya

2017
814
25
3,1%
88
10,8%
101
12,4%
95
11,7%
76
9,3%
96
11,8%
93
11,4%
88
10,8%
61
7,5%
91
11,2%

év	nyilvántartott/registrált			180 napnál régebben regisztrált munkanélküli					
	fő			fő			%		
	nő	férfi	összesen	nő	férfi	összesen	Nő	férfi	összesen
2008	681	653	1334	378	299	677	55,5%	45,8%	50,7%
2009	810	814	1624	440	422	862	54,3%	51,8%	53,1%
2010	754	787	1541	406	383	789	53,8%	48,7%	51,2%
2011	705	740	1445	409	337	746	58,0%	45,5%	51,6%
2012	730	789	1519	360	335	695	49,3%	42,5%	45,8%
2013	692	770	1462	368	364	732	53,2%	47,3%	50,1%
2014	535	573	1108	227	246	473	42,4%	42,9%	42,7%
2015	548	493	1041	216	231	447	39,4%	46,9%	42,9%
2016	441	501	942	187	223	410	42,4%	44,5%	43,5%
2017	389	424	813			0	0,0%	0,0%	0,0%

Forrás: TeIR, Nemzeti Munkaügyi Hivatal

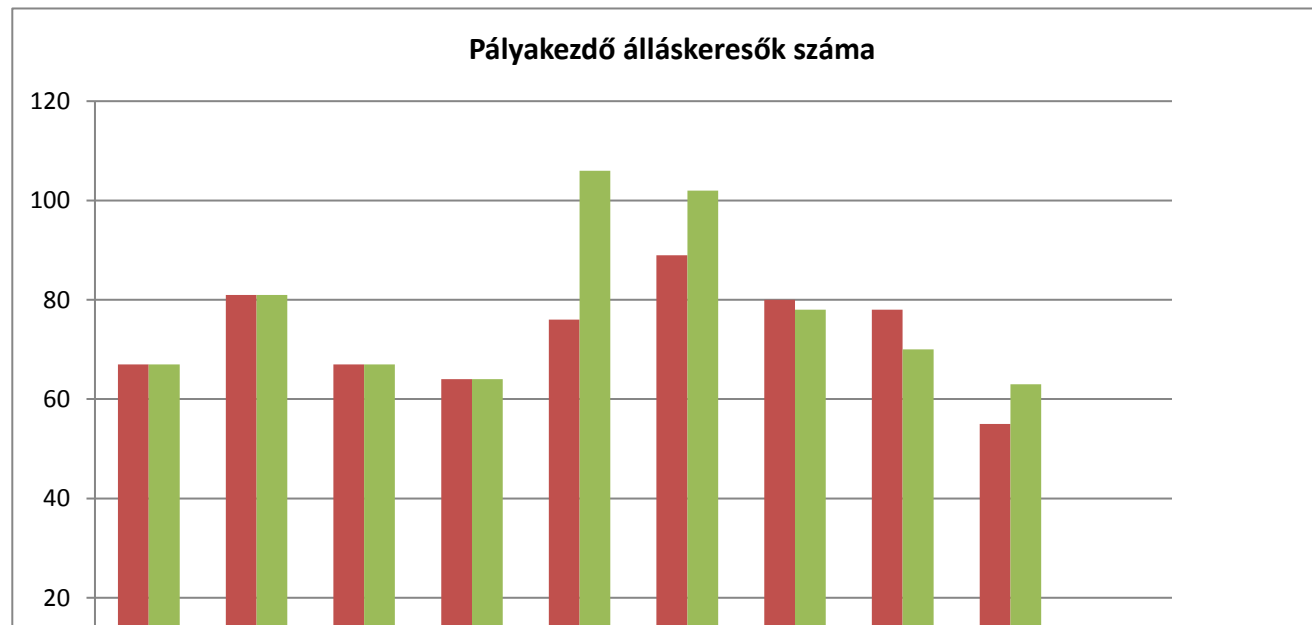




3.2.4. számú táblázat - Pályakezdő álláskeresők száma és a 18-29 éves népesség száma

év	18-29 évesek száma			Nyilvántartott pályakezdő álláskeresők száma					
	nő	férfi	összesen	nő		Férfi		összesen	
	fő	fő	fő	fő	%	fő	%	fő	%
2008	2701	2661	5362	67	2,5%	67	2,5%	134	2,5%
2009	2653	2618	5271	81	3,1%	81	3,1%	162	3,1%
2010	2596	2587	5183	67	2,6%	67	2,6%	134	2,6%
2011	2515	2518	5033	64	2,5%	64	2,5%	128	2,5%
2012	2437	2443	4880	76	3,1%	106	4,3%	182	3,7%
2013	2379	2408	4787	89	3,7%	102	4,2%	191	4,0%
2014	2316	2361	4677	80	3,5%	78	3,3%	158	3,4%
2015	2282	2274	4556	78	3,4%	70	3,1%	148	3,2%
2016	2173	2187	4360	55	2,5%	63	2,9%	118	2,7%
2017	2035	2118	4153		0,0%		0,0%	0	0,0%

Forrás: TeIR, Nemzeti Munkaügyi Hivatal





3.2.5. számú táblázat - Alacsonyan iskolázott népesség

év	15 éves és idősebb lakosság száma összesen			15-X éves legalább általános iskolát végzettek száma			általános iskolai végzettséggel nem rendelkezők 15-x évesek száma					
	összesen	nő	férfi	összesen	nő	férfi	Összesen		nő		férfi	
	fő	fő	fő	fő	fő	fő	fő	%	fő	%	fő	%
2001	30540	16864	13676	28314	15126	13188	2226	7,3%	1738	10,3%	488	3,6%
2011	29987	16192	13795	28765	15477	13288	1222	4,1%	715	4,4%	507	3,7%

Forrás: TeIR, KSH Népszámlálás

3.2.6. számú táblázat - Regisztrált munkanélküliek száma iskolai végzettség szerint

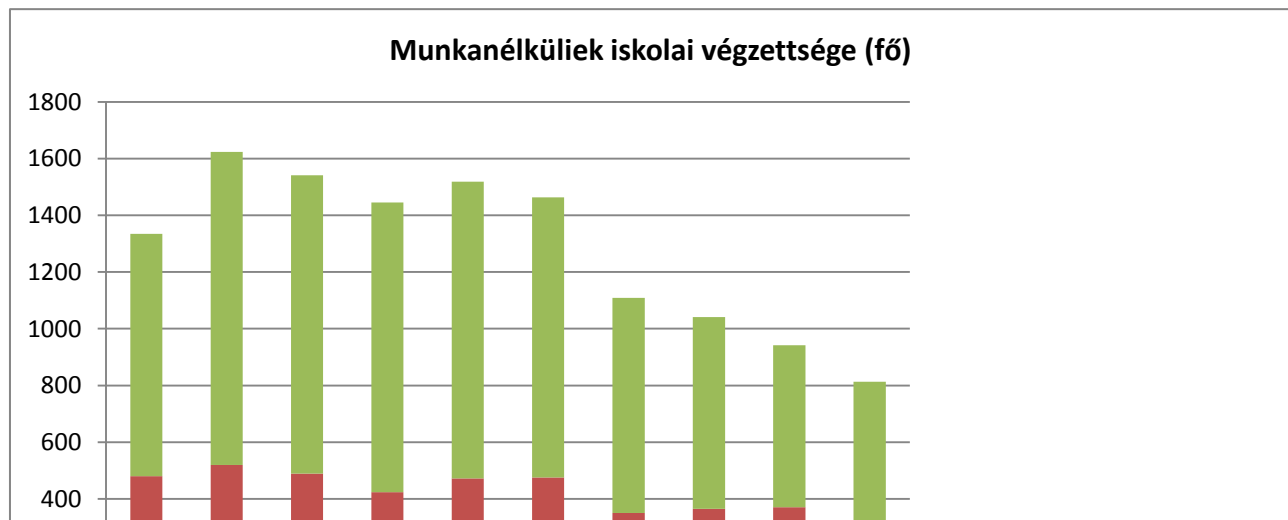
év	nyilvántartott álláskeresők száma összesen	A nyilvántartott álláskeresők megoszlása iskolai végzettség szerint					
		8 általánosnál alacsonyabb végzettség		8 általános		8 általánosnál magasabb iskolai végzettség	
		fő	%	fő	%	fő	%
2008	1334	53	4,0%	427	32,0%	854	64,0%
2009	1624	61	3,8%	459	28,3%	1104	68,0%
2010	1541	60	3,9%	429	27,8%	1052	68,3%
2011	1445	48	3,3%	375	26,0%	1022	70,7%
2012	1519	62	4,1%	410	27,0%	1047	68,9%
2013	1463	59	4,0%	417	28,5%	987	67,5%
2014	1109	44	4,0%	306	27,6%	759	68,4%
2015	1041	48	4,6%	317	30,5%	676	64,9%
2016	942	46	4,9%	324	34,4%	572	60,7%
2017	813,5	42,25	5,2%	274	33,7%	497,25	61,1%

Forrás: TeIR, Nemzeti Munkaügyi Hivatal

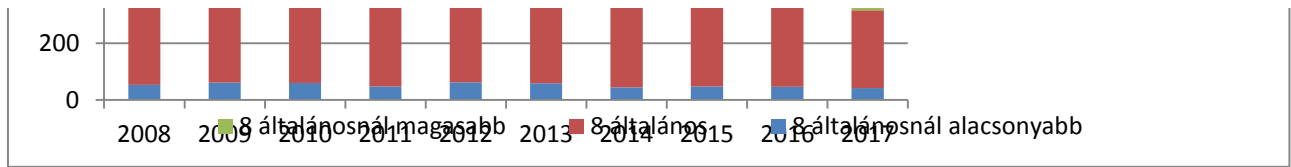
3.2.7. számú

év
2009
2010
2011
2012
2013
2014
2015
2016
2017

Forrás: TeIR,



100%
90%
80%
70%
60%
50%
40%
30%
20%
10%
0%



1. táblázat - Felőttoktatásban résztvevők

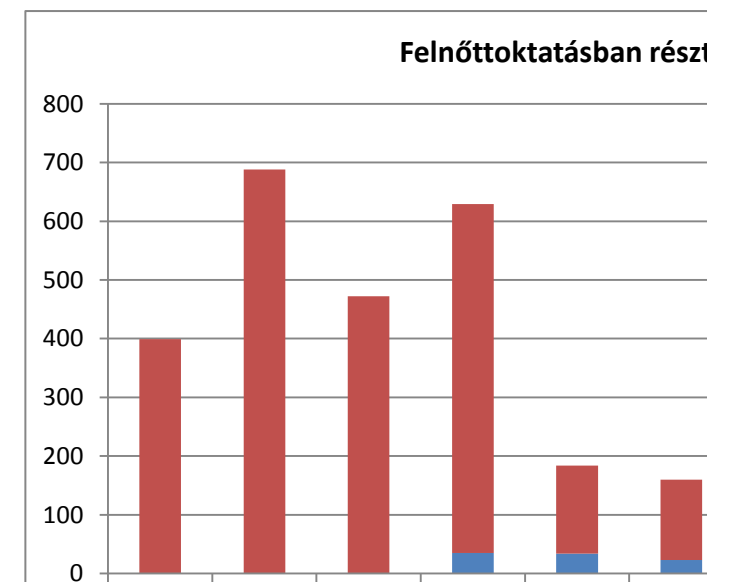
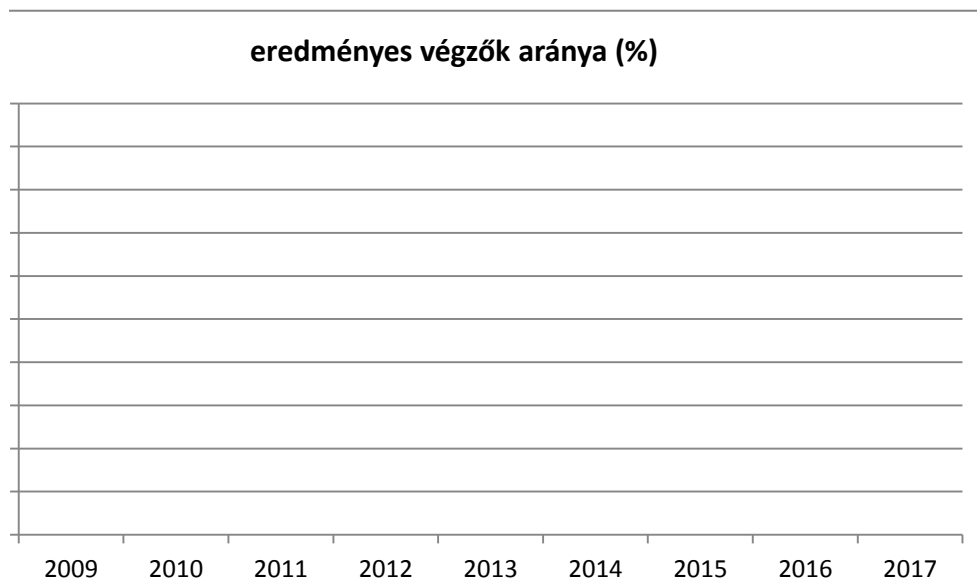
általános iskolai felőttoktatásban résztvevők száma	8. évfolyamot felőttoktatásban eredményesen elvégzők száma	
	fő	%
0	0	#ZÉRÓOSZTÓ!
0	0	#ZÉRÓOSZTÓ!
0	0	#ZÉRÓOSZTÓ!
0	0	#ZÉRÓOSZTÓ!
0	0	#ZÉRÓOSZTÓ!
0	0	#ZÉRÓOSZTÓ!
0	0	#ZÉRÓOSZTÓ!
0	0	#ZÉRÓOSZTÓ!
0	0	#ZÉRÓOSZTÓ!
0	0	#ZÉRÓOSZTÓ!

Területi Államháztartási és Közigazgatási Információs Szolgálat (TÁKISZ)

3.2.8. számú táblázat - Felőttoktatásban résztvevők száma kö...

év	középfokú felőttoktatásban résztvevők összesen	szakiskolai felőttoktatásban résztvevők
	fő	fő
2009	399	0
2010	688	0
2011	472	0
2012	629	35
2013	184	34
2014	160	23
2015	144	33
2016	136	38
2017	161	58

Forrás: TeIR, Területi Államháztartási és Közigazgatási Információs Szolgálat (TÁKISZ)

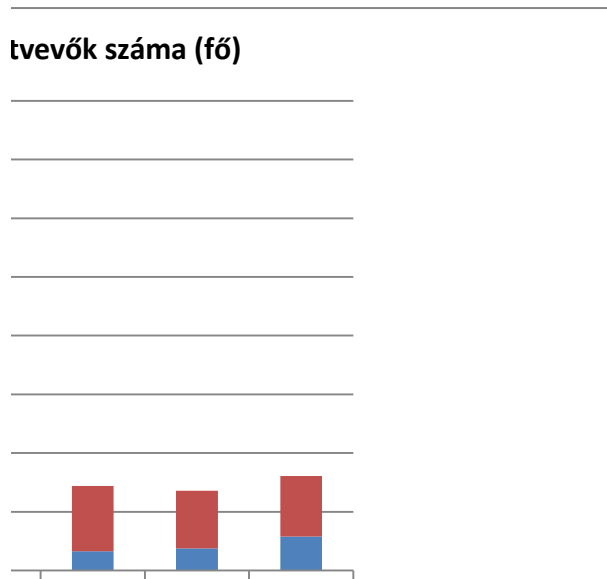


2009 2010 2011 2012 2013 2014
■ gimnázium ■ szakközép

zép fokú iskolában

felnőttoktatásban résztvevők	szakközépiskolai felnőttoktatásban résztvevők		gimnáziumi felnőttoktatásban résztvevők	
	%	fő	%	fő
0,0%	399	100,0%	0	0,0%
0,0%	688	100,0%	0	0,0%
0,0%	472	100,0%	0	0,0%
5,6%	594	94,4%	0	0,0%
18,5%	150	81,5%	0	0,0%
14,4%	137	85,6%	0	0,0%
22,9%	111	77,1%	0	0,0%
27,9%	98	72,1%	0	0,0%
36,0%	103	64,0%	0	0,0%

és Szolgálat (TÁKISZ)



iskola 2015 ■ szakiskola 2016 2017

3.2.9. számú táblázat - Közfoglalkoztatásban résztvevők száma

év	Közfoglalkoztatásban résztvevők száma	Közfoglalkoztatásban résztvevők aránya a település aktív korú lakosságához képest	Közfoglalkoztatásban résztvevő romák/cigányok száma	Közfoglalkoztatásban résztvevők romák aránya az aktív korú roma/cigány lakossághoz képest
2010	312	16%	N.A.	N.A.
2011	316	17%	N.A.	N.A.
2012	180	10%	N.A.	N.A.
2013	314	16%	N.A.	N.A.
2014	684	35%	N.A.	N.A.
2015	543	19%	N.A.	N.A.
2016	583	21%	N.A.	N.A.
2017	413	19%	N.A.	N.A.

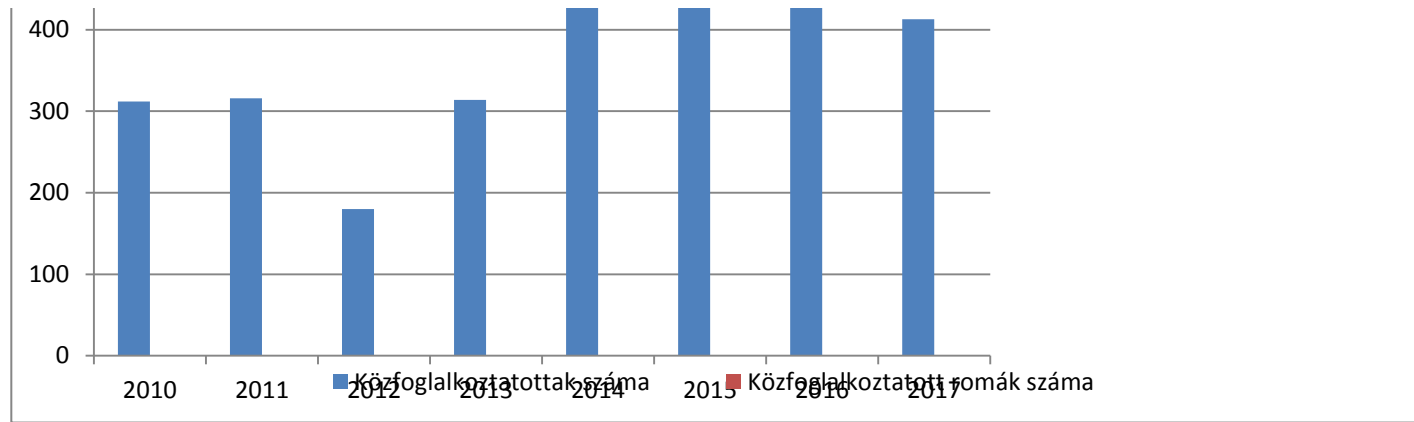
Forrás: Önkormányzat adatai

3.2.10. számú táblázat

év
2008
2009
2010
2011
2012
2013
2014
2015
2016
2017

Forrás: TEI





3.2.11. számú táblázat – A foglalkoztatáshoz való hozzáférés esélyének helyi potenciálja - közlekedés

	elérhetőség átlagos ideje autóval	autóbusz járatpárok száma munka- napokon	átlagos utazási idő autóbusszal	vonat járatok átlagos száma munkanapokon	átlagos utazási idő vonattal	Kerékpár úton való megközelíthetőség	átlagos utazási idő kerékpáron
Legközelebbi centrum							
Megye-székhely							
Főváros							

Forrás: helyi autóbusz társaság, MÁV, önkormányzat adatai

3.2.12. számú táblázat – A foglalkoztatáshoz való hozzáférés esélyének helyi potenciálja – fiatalok

	van/nincs	Felsorolás
fiatalok foglalkoztatását megkönnyítő programok a településen		
fiatalok foglalkoztatását megkönnyítő programok a vonzásközpontban		
az oktatásból a munkaerőpiacra való átmenetet megkönnyítő programok a településen		
az oktatásból a munkaerőpiacra való átmenetet megkönnyítő programok a vonzásközpontban		

Forrás: helyi adatgyűjtés

3.2.13. számú táblázat – A foglalkozáshoz való hozzáférés esélyének helyi potenciálja – fiatalok

év	fiatalok foglalkoztatását megkönnyítő programok a településen	
	férfi	nő
2008		
2009		
2010		
2011		
2012		
2013		
2014		
2015		
2016		
2017		

Forrás: helyi adatgyűjtés

oz való hozzáférés esélyének helyi potenciálja - felnőttek

van/nincs	Felsorolás

3.2.15. számú táblázat – A foglalkoztatáshoz való hozzáférés esélyének helyi potenciálja –

év	felnőttképző programok a településen		felnőttképző programok a vonzásközpontban		egyéb munkaerő-piaci szolgáltatások a településen		egyéb munkaerő-piaci szolgáltatások a vonzásközpontban
	férfi	nő	férfi	nő	férfi	nő	férfi
2008							
2009							
2010							
2011							
2012							
2013							
2014							
2015							
2016							
2017							

Forrás: helyi adatgyűjtés

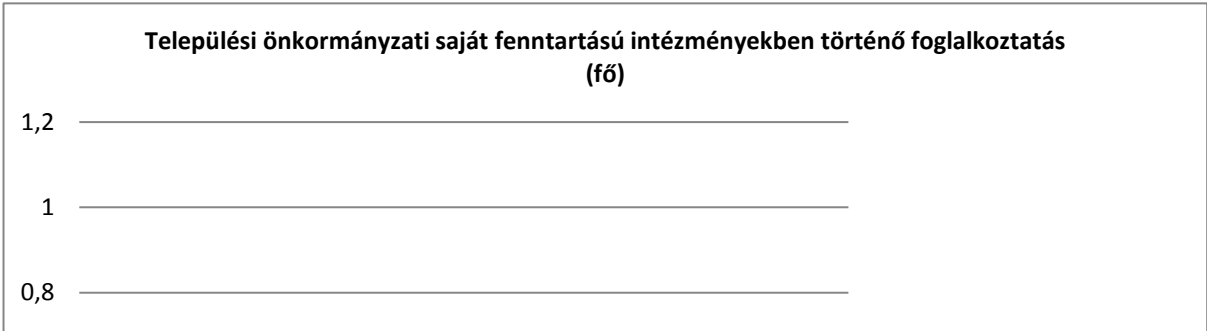
programokon részvevő felnőttek száma

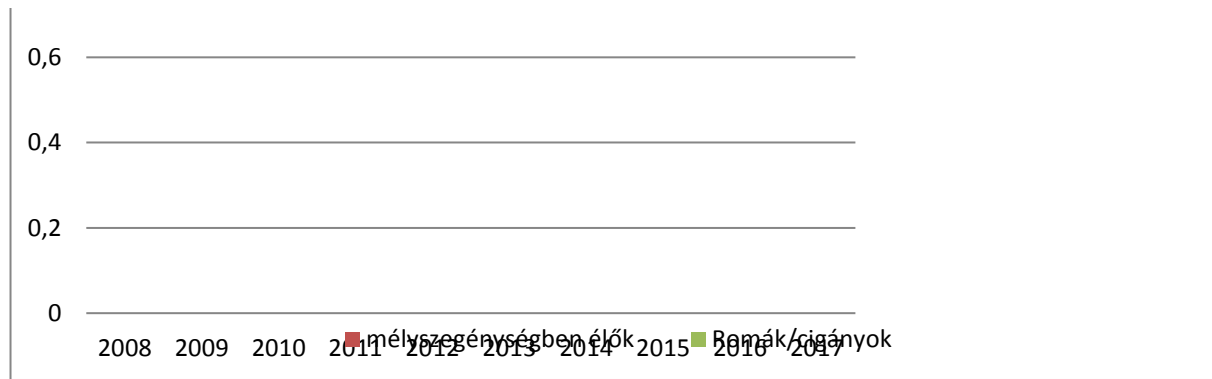
kerő-piaci átások a örzetben	helyi foglalkoztatási programok a településen		helyi foglalkoztatási programok a vonzáskörzetben	
	nő	férfi	nő	férfi

3.2.16. számú táblázat – Mélyszegénységben élők és romák foglalkoztatása

év	mélyszegénységben élők	Romák/cigányok
2008		
2009		
2010		
2011		
2012		
2013		
2014		
2015		
2016		
2017		

Forrás: helyi adatgyűjtés





3.3.1. számú táblázat - Álláskeresői segélyben részesülők száma

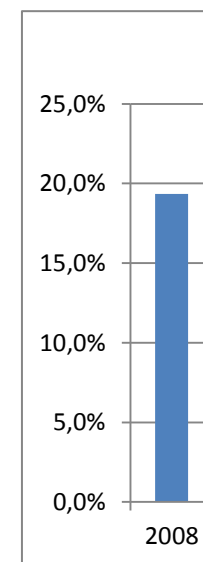
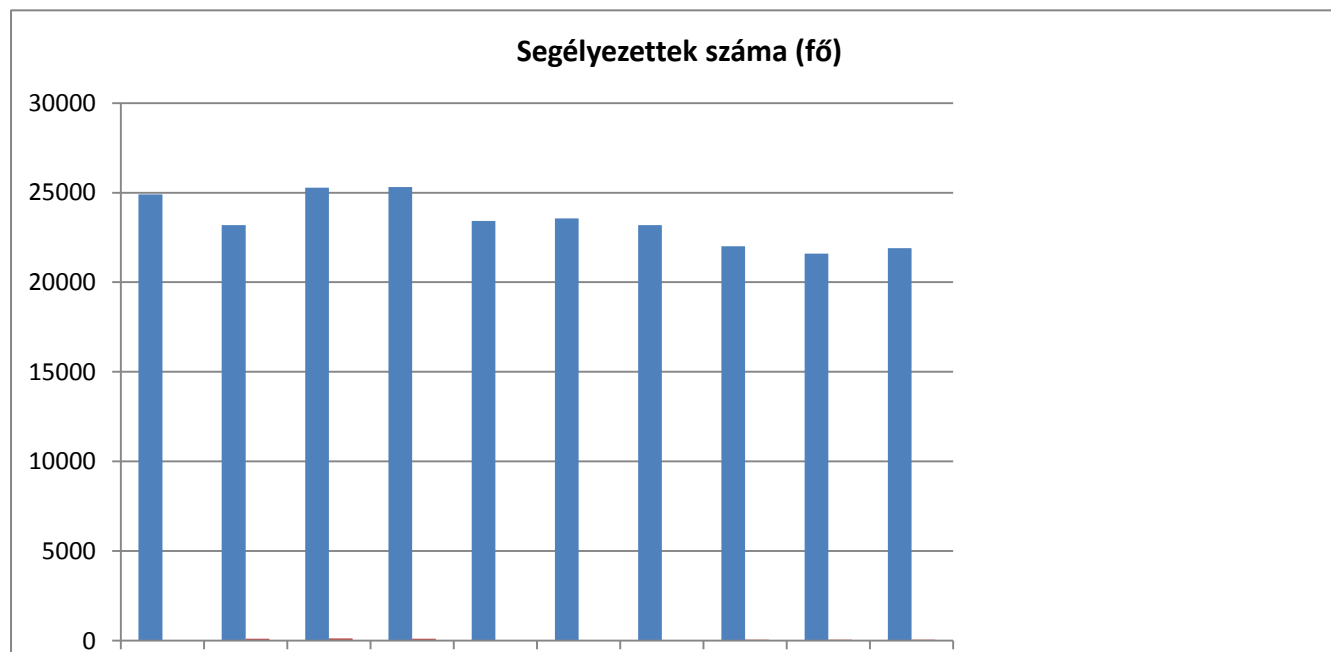
év	15-64 év közötti lakónépesség száma	segélyben részesülők fő	segélyben részesülők %
2008	24906		0,0%
2009	23189	109	0,5%
2010	25282	133	0,5%
2011	25305	105	0,4%
2012	23421	17	0,1%
2013	23570	37	0,2%
2014	23194	48	0,2%
2015	22005	53	0,2%
2016	21598	63	0,3%
2017	21900	56	0,3%

Forrás: TeIR, Nemzeti Munkaügyi Hivatal

3.3.2. számú táblázat

év
2008
2009
2010
2011
2012
2013
2014
2015
2016
2017

Forrás: TeIR, Ne



2008 2009 2010 2011 2012 2013 2014 2015 2016 2017

15-64 évesek

Segélyben részesülők száma



3.3.2. táblázat - Járadékra jogosultak száma

nyilvántartott álláskeresők száma	álláskeresési járadékra jogosultak	
	fő	%
1334	258	19,3%
1624	382	23,5%
1541	307	19,9%
1445	269	18,6%
1519	147	9,7%
1463	120	8,2%
1109	100	9,0%
1041	97	9,3%
942	63,5	6,7%
814	54,5	6,7%

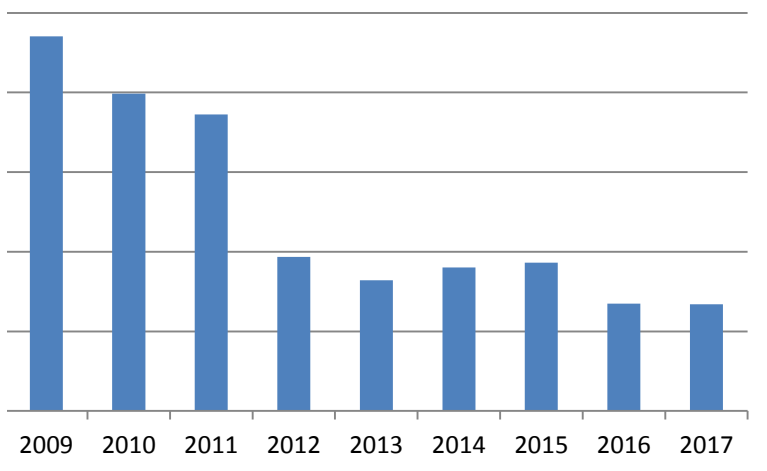
Nemzeti Munkaügyi Hivatal

3.3.3. számú táblázat- Rendszeres szociális segélyben és foglalkoztatást helyettesítő támogatást nyújtó támogatás (álláskeresési támogatás)

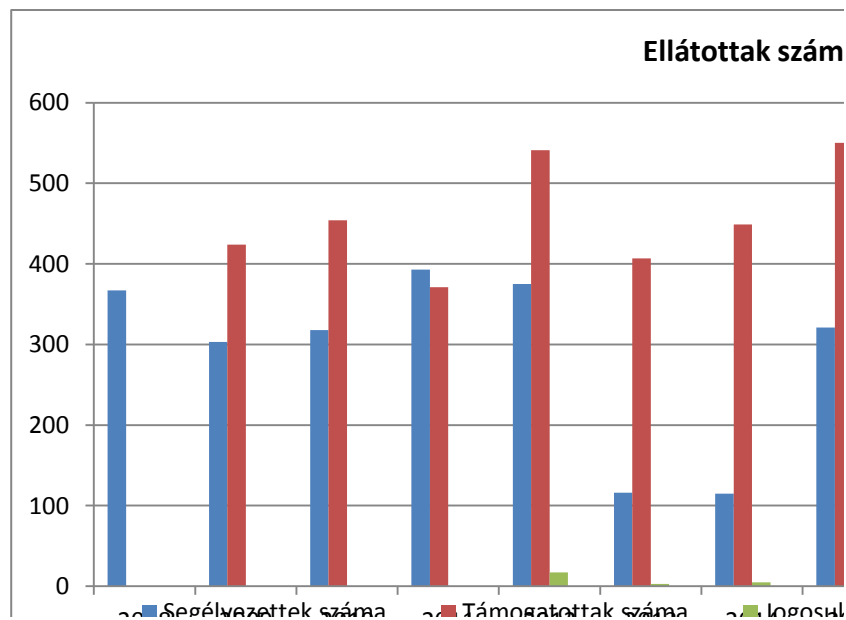
év	rendszeres szociális segélyben részesülők		foglalkoztatást helyettesítő támogatás (álláskeresési támogatás)	
	fő	15-64 évesek %-ában	fő	munkanélküliek %-ában
2008	367	1,5	N.A.	N.A.
2009	303	1,3	424	26,11
2010	318	1,3	454	29,46
2011	393	1,6	371	25,67
2012	375	1,6	541	35,62
2013	116	0,5	407	27,8
2014	115	0,5	449	40,52
2015	321	0,1	550	52,83
2016	247	1,1	455	50,5
2017	287	1,3		

Forrás: TeIR, Nemzeti Munkaügyi Hivatal

Álláskeresési járadékra jogosultak aránya (%)



Ellátottak szám



2008 2009 2010 2011 2012 2013 2014 2015

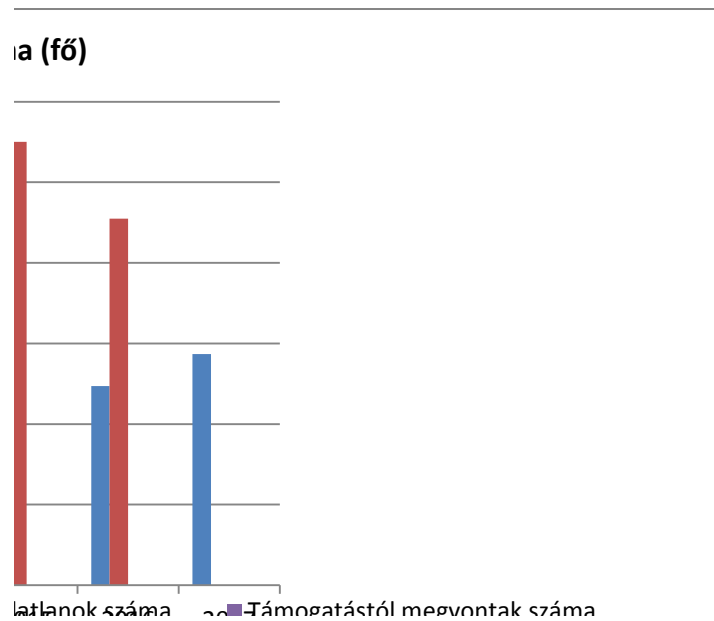
Elhelyettesítő támogatásban részesítettek száma

Azoknak a száma, akik 30 nap munkaviszonyt nem tudtak igazolni és az FHT jogosultságtól elesett	Azoknak a száma, akiktől helyi önkormányzati rendelet alapján megvonták a támogatást
N.A.	N.A.
N.A.	N.A.
N.A.	n.A.
N.A.	N.A.
17	0
3	0
5	0
0	0
0	0
0	0

3.6.1. számú táblázat – Orvosi ellátás

év	Felnőttek és gyermekek részére tervezett háziiorvosi szolgálatok száma
2008	22
2009	22
2010	22
2011	22
2012	22
2013	22
2014	22
2015	22
2016	22
2017	22

Forrás: TeIR, KSH Tstar

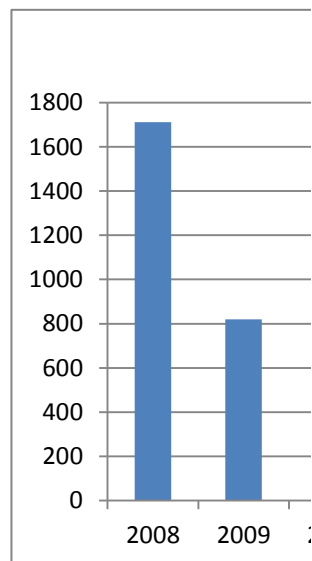


Csak felnőttek részére szervezett háziiorvosi szolgáltatások száma	házi gyermekorvosok által ellátott szolgáltatások száma
14	8
14	8
14	8
14	8
14	8
14	8
14	8
14	8
14	8
14	8
14	8

3.6.2. számú táblázat -

év
2008
2009
2010
2011
2012
2013
2014
2015
2016
2017

Forrás: TeIR, KSH Tstar



Közgyógyellátási igazolvánnyal rendelkezők száma

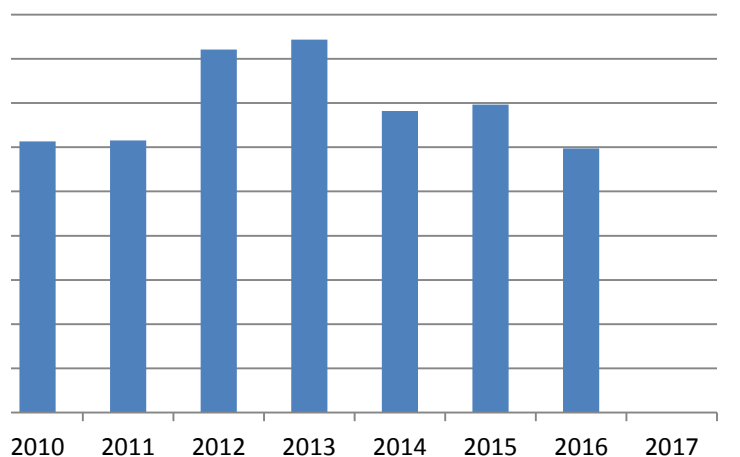
közgyógyellátási igazolvánnyal rendelkezők száma
1711
820
1226
1231
1642
1687
1364
1392
1194

3.6.3. számú táblázat - Ápolási díjban részesítettek száma

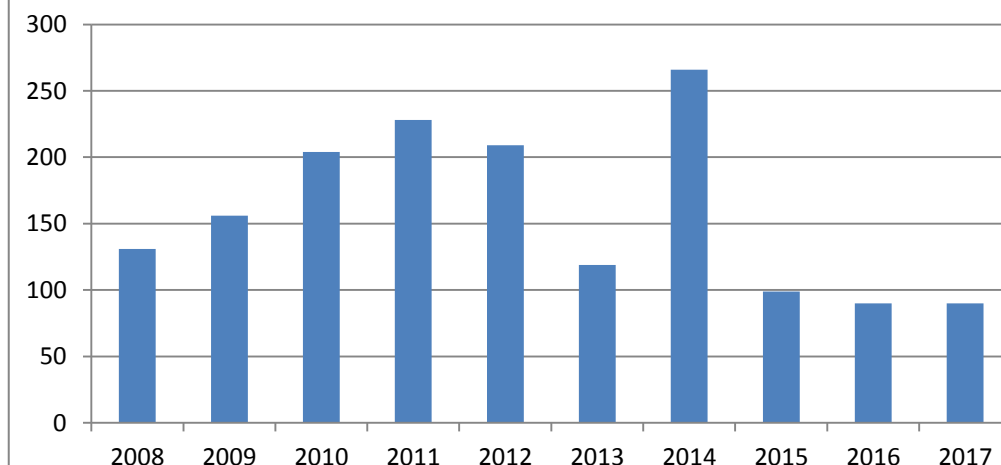
év	ápolási díjban részesítettek száma
2008	131
2009	156
2010	204
2011	228
2012	209
2013	119
2014	266
2015	99
2016	90
2017	90

Forrás: TelR, KSH Tstar

Közgyógyellátottak száma (fő)



Ápolási díjban részesülők száma (fő)

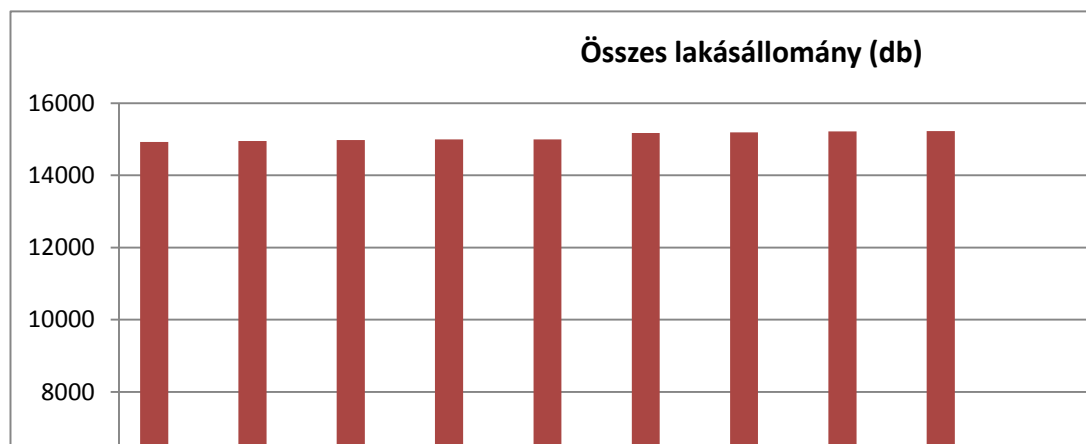
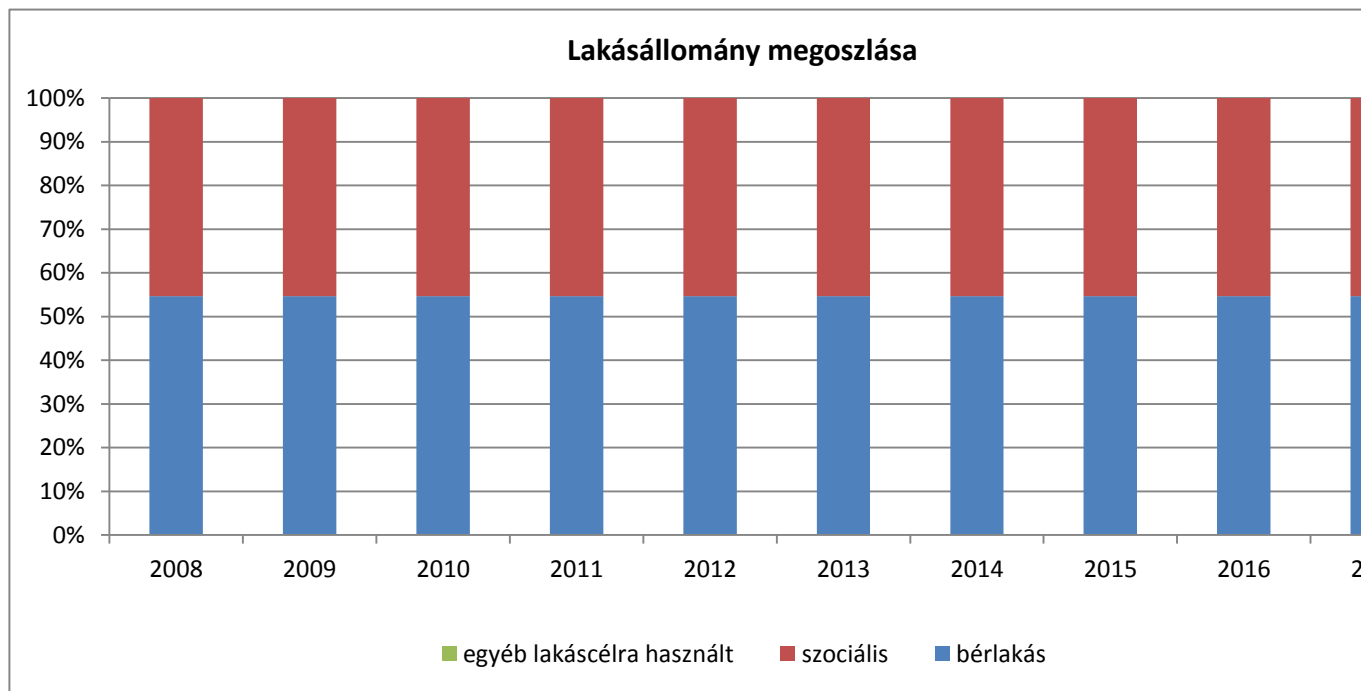


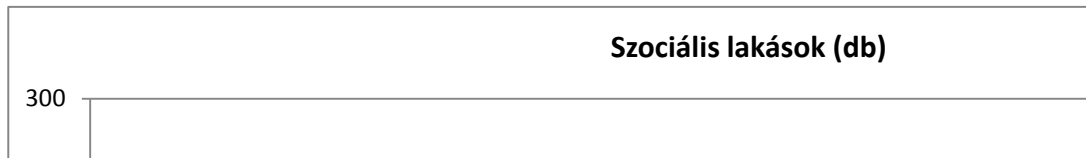
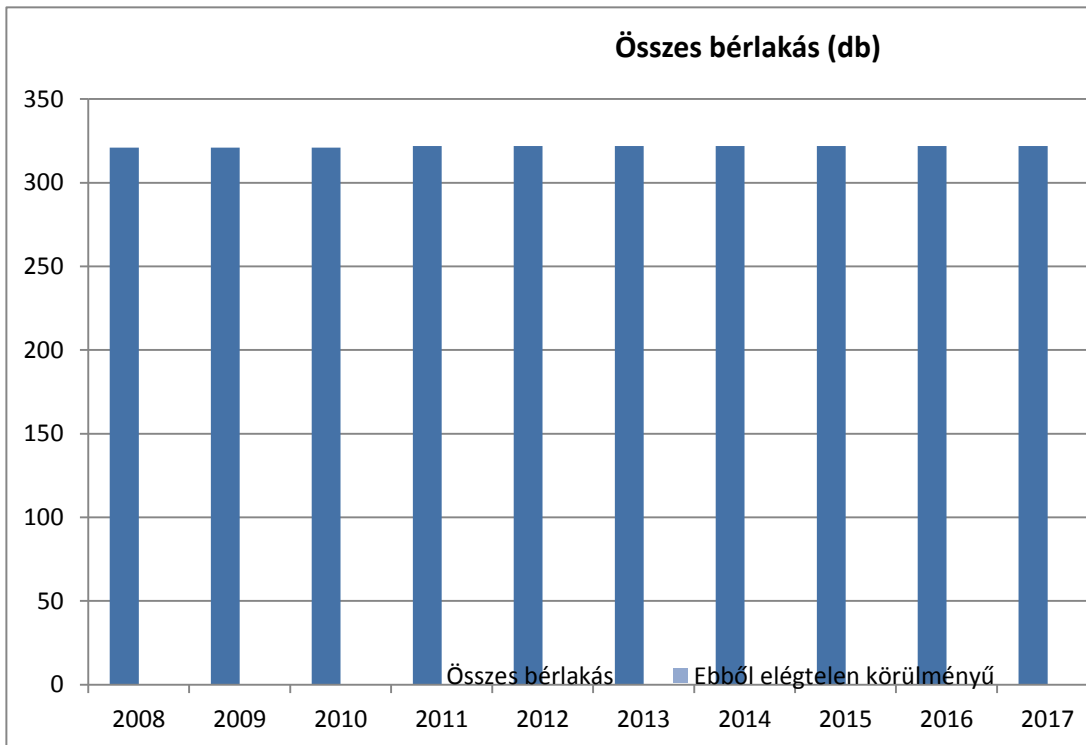
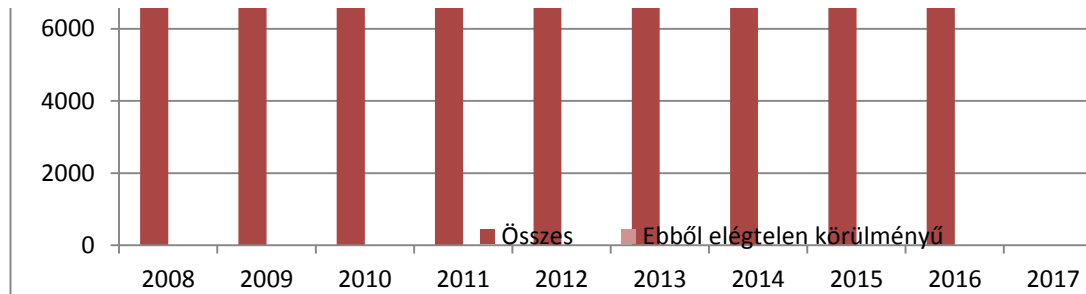
]

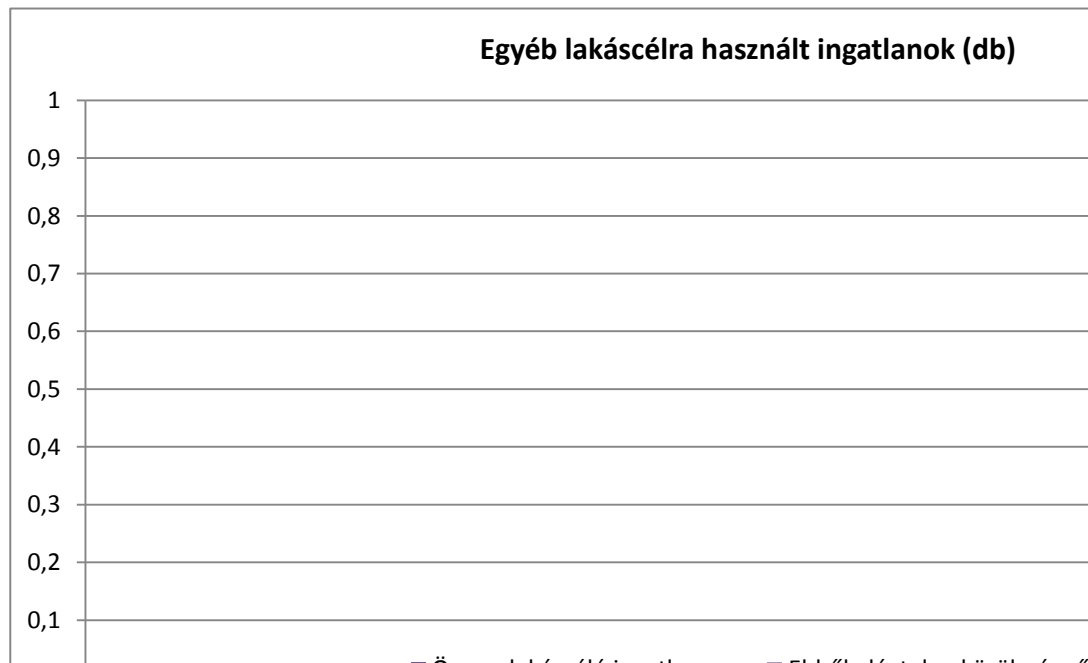
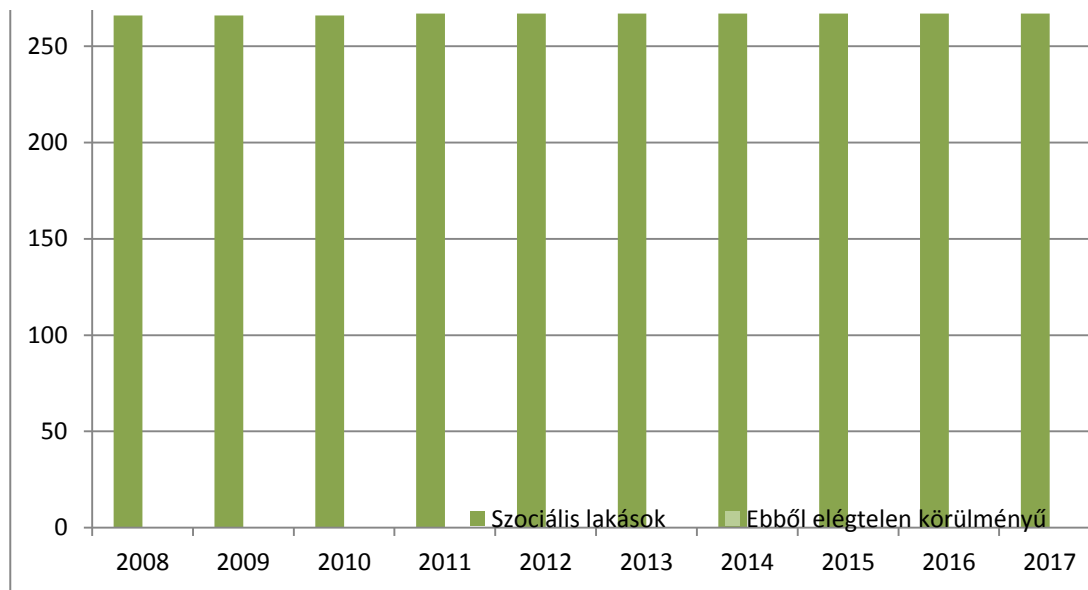
3.4.1. számú táblázat - Lakásállomány

év	összes lakásállomány (db)		bérlakás állomány (db)		szociális lakásállomány (db)		egyéb lakáscélra használt nem lakáscélú ingatlanok (db)
		ebből elégtelen lakhatási körülményeket biztosító lakások száma		ebből elégtelen lakhatási körülményeket biztosító lakások száma		ebből elégtelen lakhatási körülményeket biztosító lakások száma	
2008	14923	0	321	0	266	0	0
2009	14951	0	321	0	266	0	0
2010	14977	0	321	0	266	0	0
2011	14995	0	322	0	267	0	0
2012	14998	0	322	0	267	0	0
2013	15172	0	322	0	267	0	0
2014	15194	0	322	0	267	0	0
2015	15216	0	322	0	267	0	0
2016	15224	0	322	0	267	0	0
2017		0	322	0	267	0	0

Forrás: TeIR, KSH Tstar, önkormányzati adatok









ebből elégtelen lakhatási körülményeket biztosító lakások száma
0
0
0
0
0
0
0
0
0
0

3.4.2. számú táblázat - Veszélyeztetett lakhatási helyzetek, hajléktalanság

év	Feltárt veszélyeztetett lakhatási helyzetek száma	Hajléktalanok száma
2008		
2009		
2010		
2011		
2012		
2013		
2014		
2015		
2016		
2017		

Forrás: önkormányzati adatok

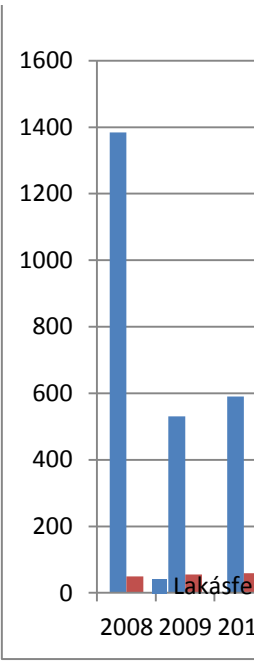
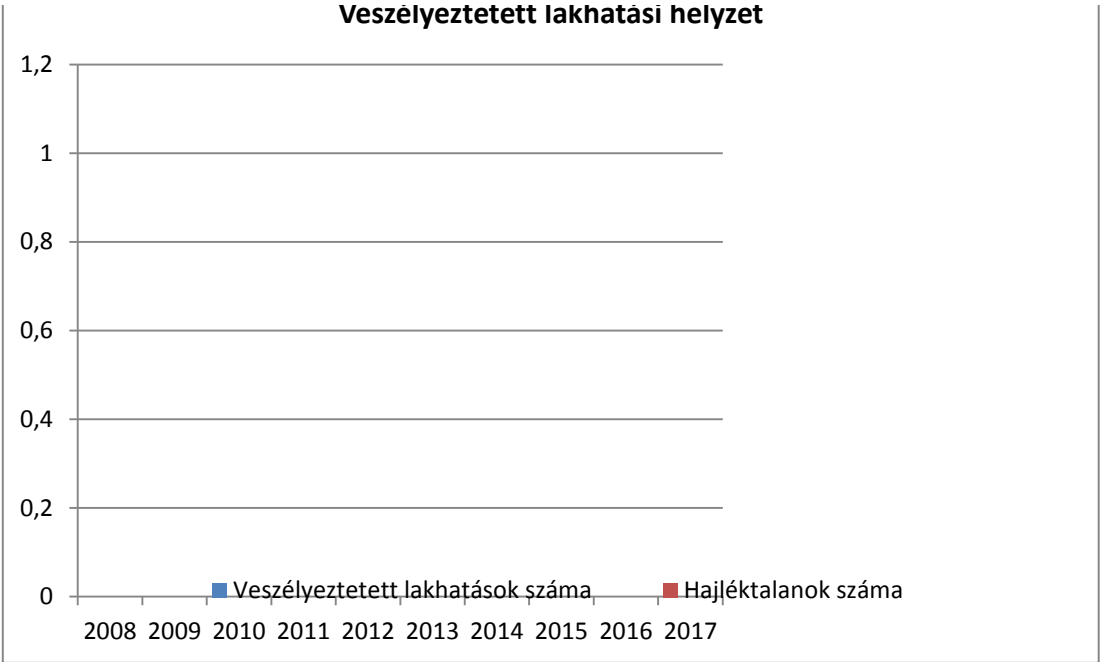
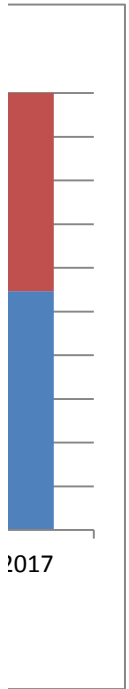
3.4.3. számú táblázat

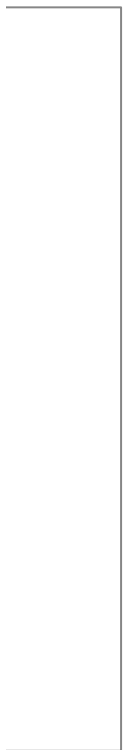
év
2008
2009
2010
2011
2012
2013
2014
2015
2016
2017

Forrás: TeIR, KSH Tst

Magyar Köztársaság

Magyar Köztársaság







t - Támogatásban részesülők

lakásfenntartási támogatásban részesítettek száma	adósságcsökkentési támogatásban részesülők száma
1384	50
531	55
590	59
1313	28
945	47
795	54
965	70
655	30
479	0
481	0

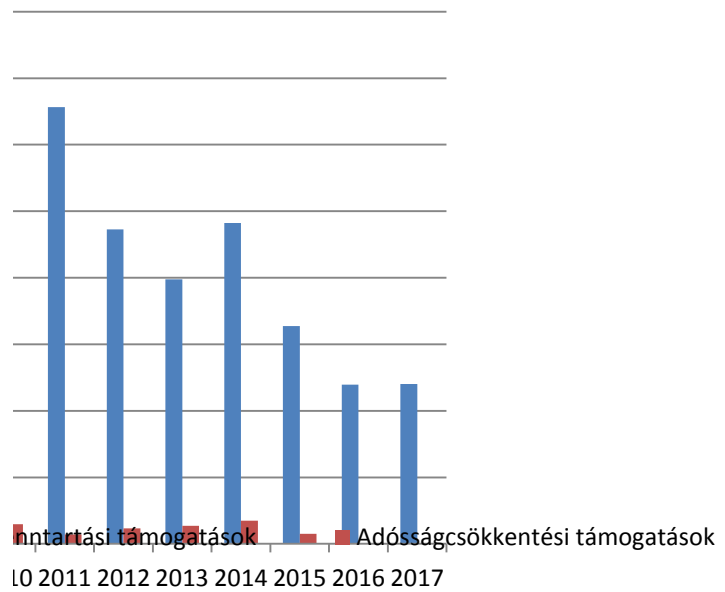
ar

Támogatásban részesülők (fő)

3.5.1. számú táblázat - Telepek, szegregátumok helyzete

Telepek, szegregátumok száma a településen:	
Telepi lakások száma a településen:	2008
	2009
	2010
	2011
	2012
	2013
	2014
	2015
	2016
2017	
A telep/ek, szegregátum/ok elhelyezkedése a település területéhez viszonyítva:	
A telep/ek megközelíthetősége:	

Támogatásban részesülők (fő)



A telepek közelében lévő egészségtelen üzemek, létesítmények (kérjük, sorolja fel, van-e a közelben - és ha igen milyen távolságra - szeméttelep, feldolgozó üzem stb.):

Forrás: helyi adatgyűjtés



3.5.2. számú táblázat - Telepek, szegregátumok helyzete - lakásállomány

	komfort nélküli lakások a belterületen	komfort nélküli lakások a külterületen	komfort nélküli lakások a nem szegregált lakóterületeken	komfort nélküli lakások a szegregált lakóterületeken
száma (db)				
aránya az összes lakásállományhoz viszonyítva (%)				
	alapozással nem rendelkező lakások a belterületen	alapozással nem rendelkező lakások a külterületen	alapozással nem rendelkező lakások a nem szegregált lakóterületeken	alapozással nem rendelkező lakások a szegregált lakóterületeken
száma (db)				
aránya az összes lakásállományhoz viszonyítva (%)				
	szilárd falazattal nem rendelkező lakások a belterületen	szilárd falazattal nem rendelkező lakások a külterületen	szilárd falazattal nem rendelkező lakások a nem szegregált lakóterületeken	szilárd falazattal nem rendelkező lakások a szegregált lakóterületeken
száma (db)				
aránya az összes lakásállományhoz viszonyítva (%)				
	vezetékes ivóvízzel ellátott lakások a belterületen	vezetékes ivóvízzel ellátott lakások a külterületen	vezetékes ivóvízzel ellátott lakások a nem szegregált lakóterületeken	vezetékes ivóvízzel ellátott lakások a szegregált lakóterületeken
száma (db)				
aránya az összes lakásállományhoz viszonyítva (%)				

	árammal ellátott lakások a belterületen	árammal ellátott lakások a külterületen	árammal ellátott lakások a nem szegregált lakóterületeken	árammal ellátott lakások a szegregált lakóterületeken
száma (db)				
aránya az összes lakásállományhoz viszonyítva (%)				
	vezetékes gázzal ellátott lakások a belterületen	vezetékes gázzal ellátott lakások a külterületen	vezetékes gázzal ellátott lakások a nem szegregált lakóterületeken	vezetékes gázzal ellátott lakások a szegregált lakóterületeken
száma (db)				
aránya az összes lakásállományhoz viszonyítva (%)				
	csatornával ellátott lakások a belterületen	csatornával ellátott lakások a külterületen	csatornával ellátott lakások a nem szegregált lakóterületeken	csatornával ellátott lakások a szegregált lakóterületeken
száma (db)				
aránya az összes lakásállományhoz viszonyítva (%)				

Forrás: Önkormányzati adatok, TeIR, KSH adatbázis

3.5.3. számú táblázat - A telepeken, szegregátumokban élők

		összes fő	férfi	nő
a telepen/szegregátumokban élők száma és változása	2008	0		
	2009	0		
	2010	0		
	2011	0		
	2012	0		
0-6-éves		0		
7-14 éves		0		
15-30 éves		0		
31-45 éves		0		
46-64 éves		0		
65< éves		0		
az aktív korúak (15-64 év) közül foglalkoztatott		0		

munkanélküli	0		
Inaktív	0		
eltartott	0		
segélyezettek száma	0		
hátrányos helyzetű gyermekek száma	0		
halmozottan hátrányos helyzetű gyermekek száma	0		

Forrás: Önkormányzati adatok

4.1.1. számú táblázat - Védelembe vett és veszélyeztetett kiskorú gyermekek száma

év	védelembe vett 18 év alattiak száma	Megszűntetett esetek száma a 18 év alatti védelembe vettek közül	veszélyeztetett kiskorú gyermekek száma
2008	58	37	352
2009	40	45	382
2010	49	28	328
2011	52	45	317
2012	62	27	265
2013	73	55	283
2014	86	41	328
2015	129	35	666
2016	102	27	662
2017	116	20	673

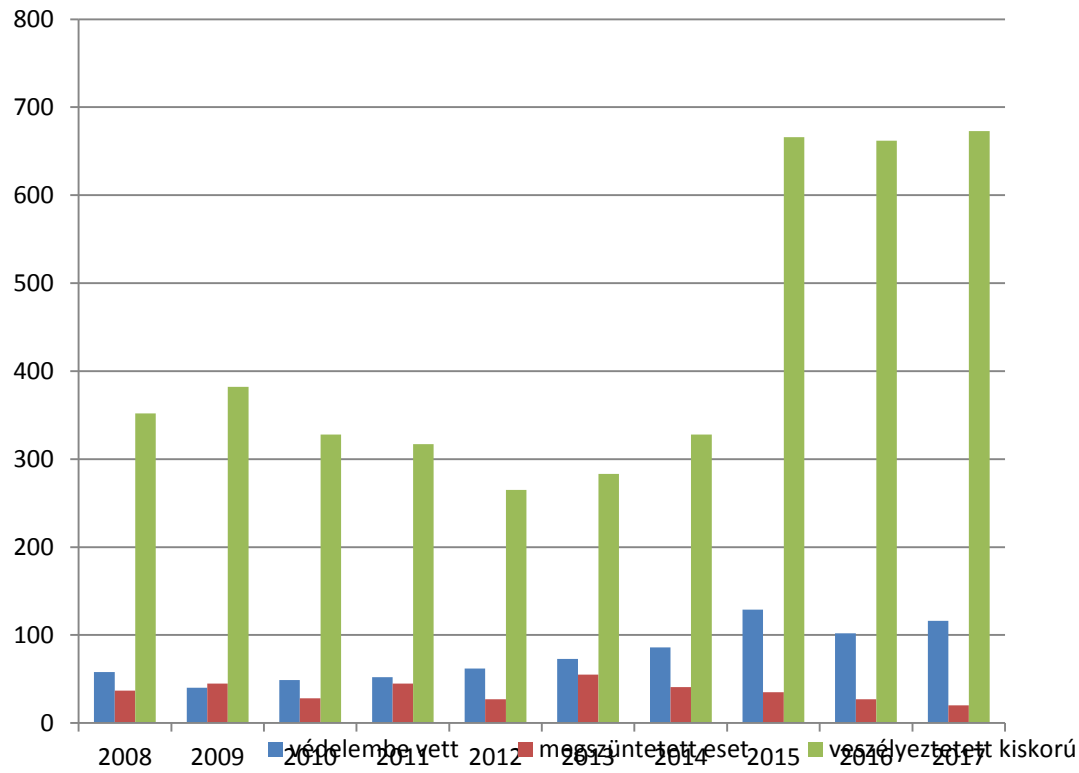
Forrás: TeIR, KSH Tstar

4.1.2. számú

év
2008
2009
2010
2011
2012
2013
2014
2015
2016
2017

Forrás: TeIR

Védelembe vett és veszélyeztetett kiskorú (fő)



100%
90%
80%
70%
60%
50%
40%
30%
20%
10%
0%

140
120
100

80

60

40

20

20

18

16

14

12

10

8

6

4

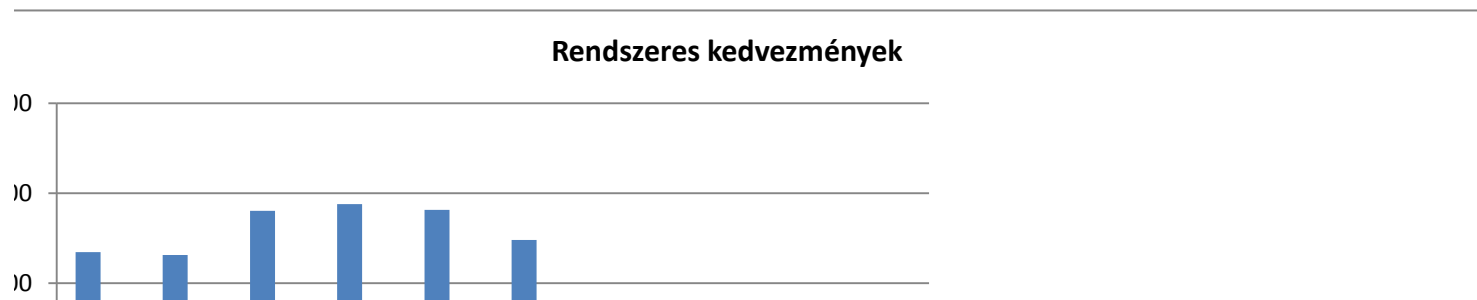
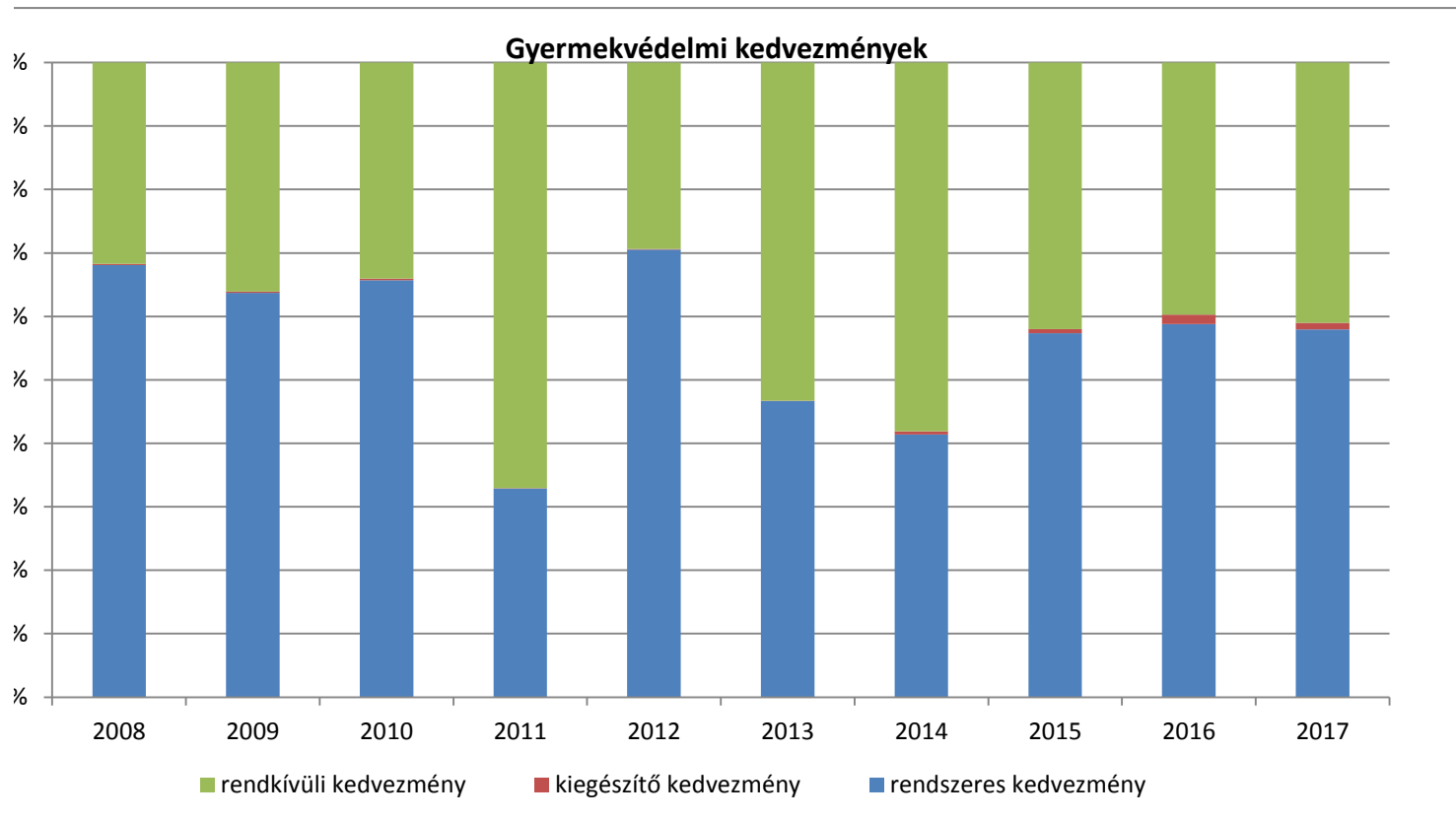
2

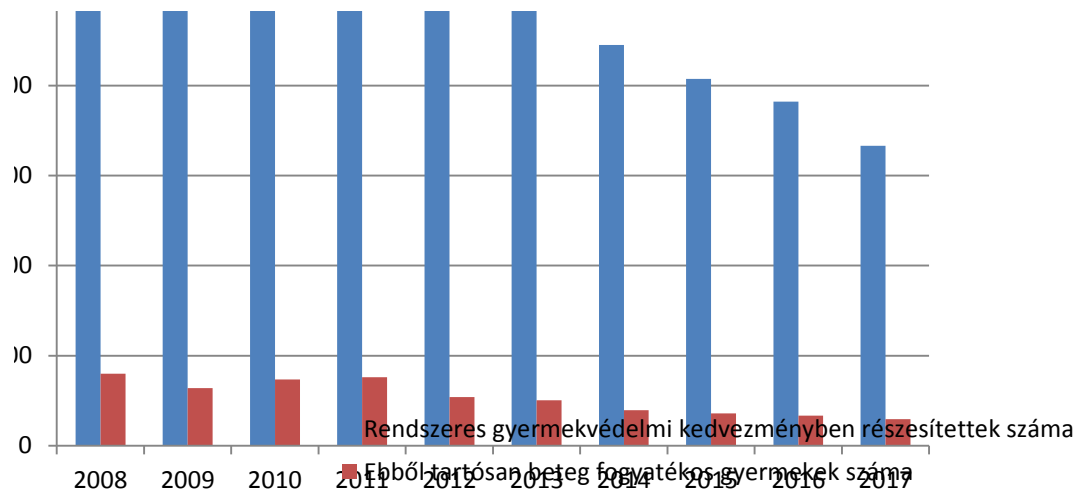
0

L

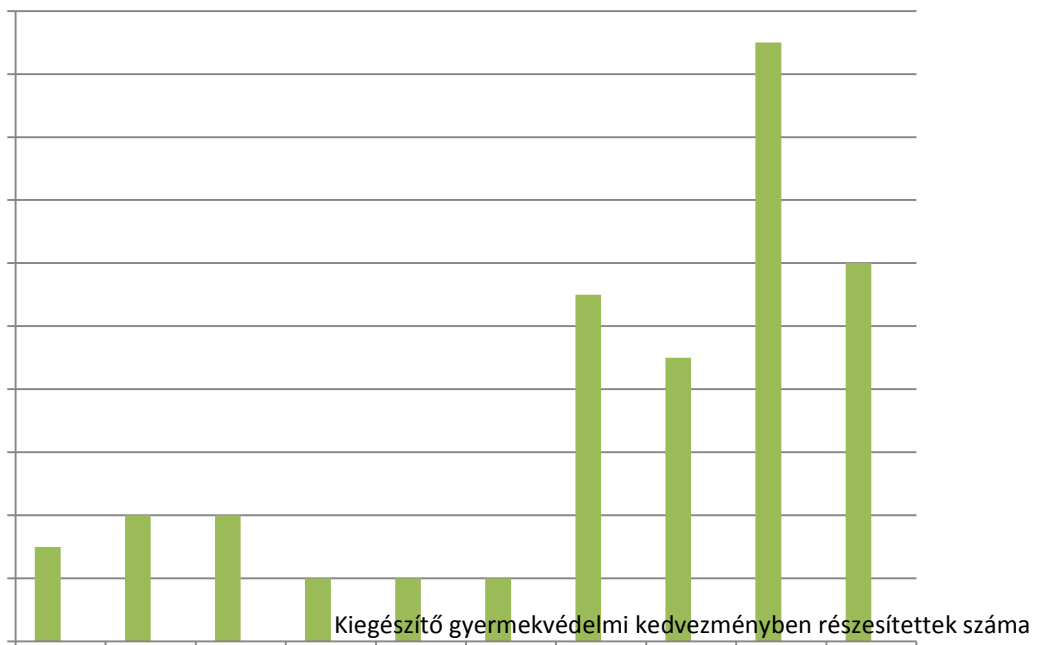
4.1. táblázat - Rendszeres gyermekvédelmi kedvezményben részesítettek száma

Rendszeres gyermekvédelmi kedvezményben részesítettek száma	Ebből tartósan beteg fogyatékos gyermekek száma	Kiegészítő gyermekvédelmi kedvezményben részesítettek száma	Ebből tartósan beteg fogyatékos gyermekek száma	Rendkívüli gyermekvédelmi kedvezményben részesítettek száma	4.1.3. szám
					év
1069	160	3	0	498	2008
1063	128	4	0	602	2009
1161	147	4	0	602	2010
1176	152	2	0	2400	2011
1163	108	2	0	484	2012
1096	101	2	0	1252	2013
890	79	11	0	1250	2014
815	72	9	0	597	2015
764	67	19	0	516	2016
666	59	12	0	471	2017





Kiegészítő kedvezmények



2008 2009 2010 2011 2012 2013 2014 2015 2016 2017

Ebből tartósan beteg fogyatékos gyermekek száma

11. táblázat – Kedvezményes óvodai - iskolai juttatásokban részesülők száma

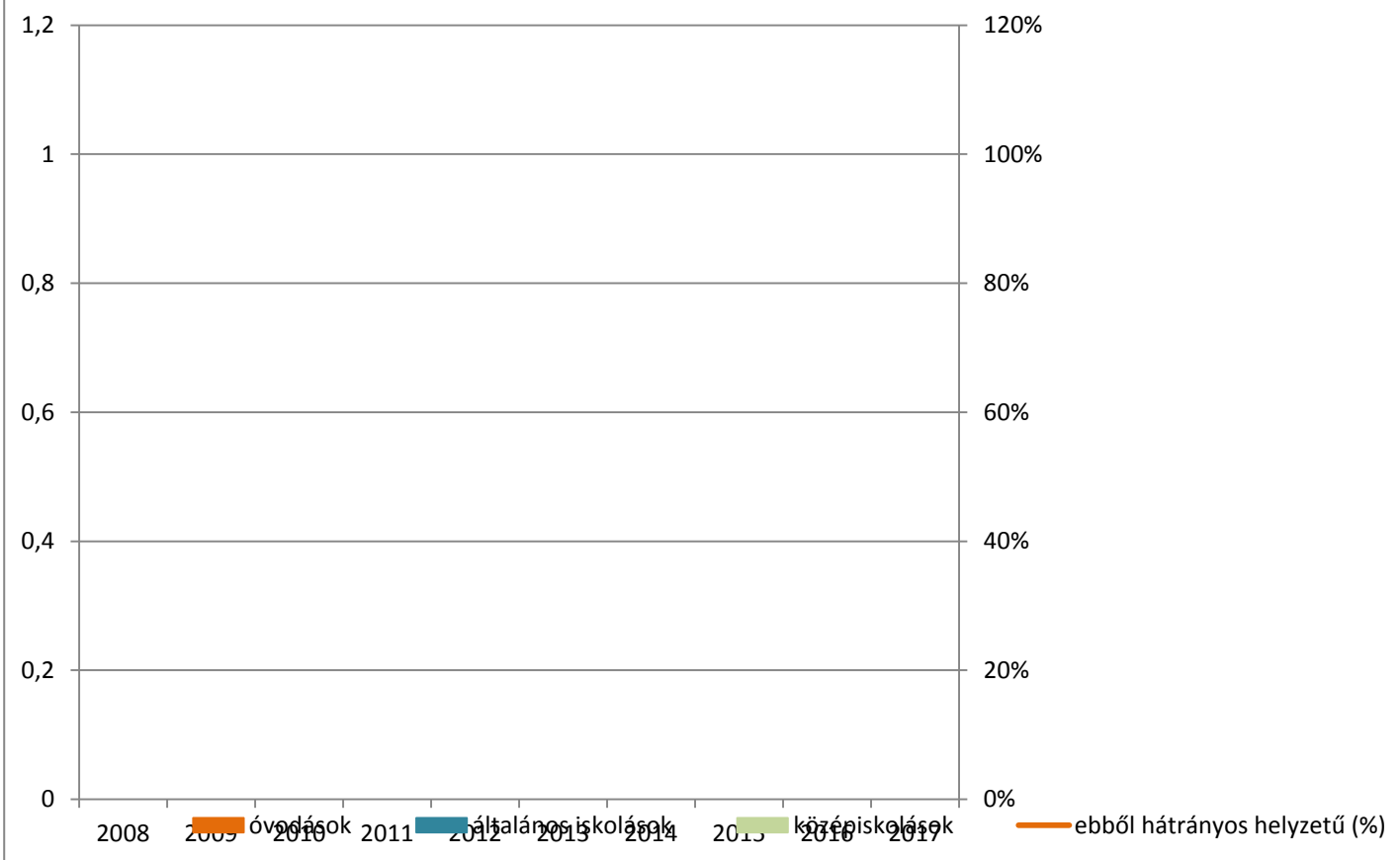
Ingyenes étkezésben résztvevők száma óvoda	Ingyenes étkezésben résztvevők száma iskola 1-8. évfolyam	50 százalékos mértékű kedvezményes étkezésre jogosultak száma 1-13. évfolyam	Ingyenes tankönyv-ellátásban részesülők száma	Óvodáztatási támogatásban részesülők száma	Nyári étkeztetésben részesülők száma
182	128	646	624	N.A.	247
189	138	783	731	35	250
226	184	566	725	33	228
221	190	473	760	30	228
210	177	266	754	46	385
120	562	776	835	21	350
124	452	557	887	13	329
229	595	56	1834	megszűnt	257
378	317	70	2009	megszűnt	209
372	291	127	2743	megszűnt	157

4.1.4. számú táblázat – Magyar állampolgársággal nem rendelkező gyermekek száma

év	Magyar állampolgársággal nem rendelkező óvodások száma (fő)	Ebből hátrányos helyzetű (fő)	Magyar állampolgársággal nem rendelkező általános iskolások száma (fő)	Ebből hátrányos helyzetű (fő)	Magyar állampolgársággal nem rendelkező, 18 év alatti középiskolások száma (fő)	Ebből hátrányos helyzetű (fő)
2008						
2009						
2010						
2011						
2012						
2013						
2014						
2015						
2016						
2017						

Forrás: Önkormányzati adatok, BM-BÁH

Nem magyar állampolgárságú gyerekek



4.2.1. számú táblázat – A településen szegregált lakókörnyezetben élő gyermekek száma

A településen élő 0-6 éves gyermekek száma	A településen óvodai ellátásban részesülő gyermekek száma		A településen bölcsődei ellátásban részesülő gyermekek száma		A településen Biztos Kezdet Gyerekház szolgáltatásaiban részesülő gyermekek száma	
	Összesen	Ebből szegregátumban él	Összesen	Ebből szegregátumban él	Összesen	Ebből szegregátumban él
Adott településen található utazási idő (perc)						

Forrás: Önkormányzati, intézményi adatok

4.2.2. számú táblázat – Szegregált, telepszerű lakókörnyezetben élő gyermekek helyzete

A településen élő általános iskolás tanulók száma	A településen élő, fogyatékosnak minősített (SNI) általános iskolás tanulók száma		SNI tanulók ellátásának települése (helyben vagy más település ahol tanulnak)
	összesen	ebből szegregátumban él	

Forrás: Önkormányzati, intézményi adatok

4.2.3. számú táblázat – Szegregált, telepszerű lakókörnyezetben élő gyermekek helyzete, esélyegyenlősége

Intézmény OM azonosítója	Iskola / Feladat-ellátási hely neve:	Feladat-ellátási helyen tanulók száma (összes tanuló)	A feladat-ellátási helyen tanulók közül az 1. szegregátum(ok)ban lakó tanulók száma	A feladat-ellátási helyen tanulók közül a 2. szegregátum(ok)ban lakó tanulók száma

Forrás: Járási tankerületi, intézményfenntartói, Önkormányzati adatok

4.2.4. számú táblázat – Szegregált, telepszerű lakókörnyezetben élő gyermekek helyzete, esélyegyenlős

<p>A feladat-ellátási helyen tanulók közül a 3. szegregátum(ok)ban lakó tanulók száma</p>

Otthont nyújtó ellátásba került gyermekek száma a szegregátumban				
		település egésze	szegregátum 1.	szegregátum 2.
Átmeneti nevelésbe vétel	2010			
	2011			
	2012			
	2013			
	2014			
	2015			
	2016			
	2017			
	2010			
	2011			

Tartós nevelésbe vétel	2012			
	2013			
	2014			
	2015			
	2016			
	2017			
Ideiglenes hatályú elhelyezés	2010			
	2011			
	2012			
	2013			
	2014			
	2015			
	2016			
Családi pótlék/ iskoláztatási támogatás felfüggesztése iskolai hiányzás miatt	2010			
	2011			
	2012			
	2013			
	2014			
	2015			
	2016			
	2017			

Forrás: Önkormányzati adatok

ége

Szegregátum 3.

4.3.1. számú táblázat – Védőnői álláshelyek száma

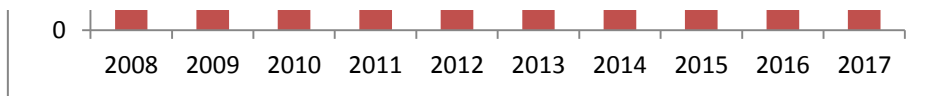
év	védőnői álláshelyek száma	Egy védőnőre jutó gyermekek száma
2008	13	215
2009	13	207
2010	13	198
2011	13	190
2012	13	189
2013	13	157
2014	13	158
2015	13	145
2016	13	146
2017	13	145

Forrás: TeIR, KSH Tstar, önkormányzati adatgyűjtés

4.3.2. szám

év
2008
2009
2010
2011
2012
2013
2014
2015
2016
2017

Forrás: TeIF



11. táblázat – Gyermekorvosi ellátás jellemzői

Betöltetlen felnőtt háziiorvosi praxis/ok száma	Házi orvos által ellátott személyek száma	Gyermekorvos által ellátott gyerekek száma	Felnőtt házi orvos által ellátott gyerekek száma
0	178259	66676	0
0	191731	75015	0
0	182369	74917	0
0	197518	70779	0
1	162300	61155	0
0	158358	63414	0
0	163046	62947	0
1	163744	59697	0
1	165428	60481	0
2	163345	60147	0

4.3.3. szám

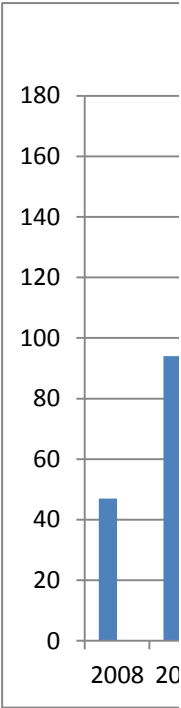
év
2008
2009
2010
2011
2012
2013
2014
2015
2016
2017

11. táblázat - Bölcsődék és bölcsődébe beíratott gyermekek száma

bölcsődék száma	bölcsődébe beírt gyermekek száma	Szociális szempontból felvett gyerekek száma (munkanélküli szülő, veszélyeztetett gyermek, nappali tagozaton tanuló szülő)	Működő összes bölcsődei férőhelyek száma
2	121	17	90
4	151	19	130
3	134	14	136
3	136	14	140
3	95	12	140
3	177	8	114
3	194	10	139
3	141	7	139
3	142	20	139
3	216	7	144

4.3.4. számú táblázat

év
2008
2009
2010
2011
2012
2013
2014
2015
2016
2017

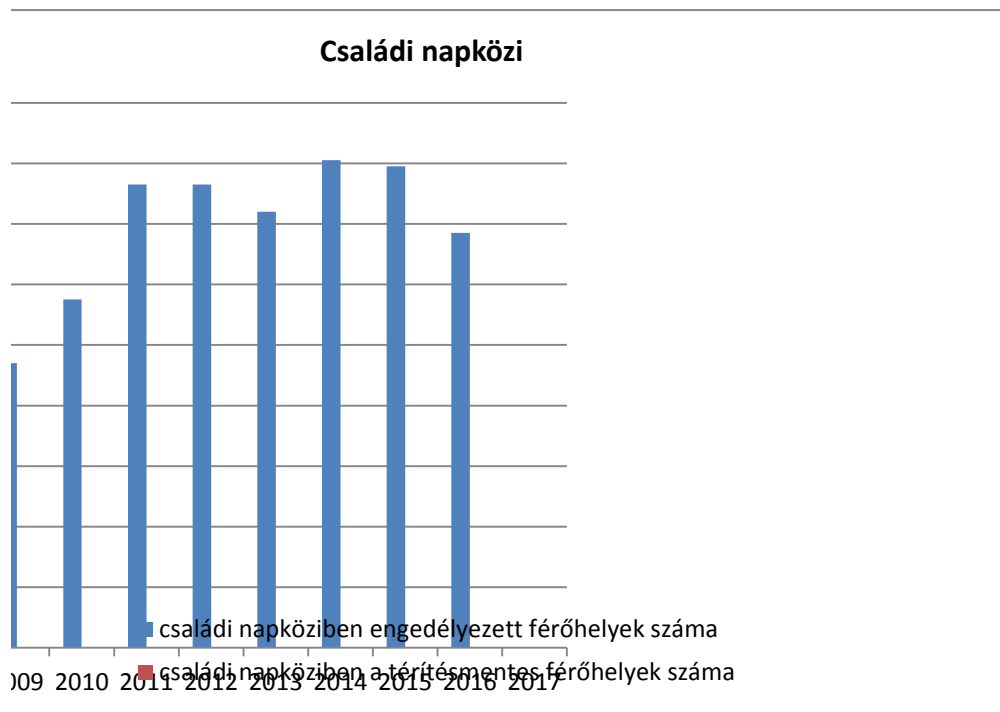


Táblázat - Családi napköziben engedélyezett férőhelyek száma

családi napköziben engedélyezett férőhelyek száma	családi napköziben a térítésmentes férőhelyek száma
47	0
94	0
115	0
153	0
153	0
144	0
161	0
159	0
137	0
megszűnt	megszűnt

4.4.1. számú táblázat - Óvodai nevelés adatai

ÓVODAI ELLÁTOTTSÁG
Az óvoda telephelyeinek száma
Hány településről járnak be a gyermekek
Óvodai férőhelyek száma
Óvodai csoportok száma
Az óvoda nyitvatartási ideje (...h-tól ...h-ig):
A nyári óvoda-bezárás időtartama: ()
Személyi feltételek
Óvodapedagógusok száma
Ebből diplomás óvodapedagógusok száma
Gyógypedagógusok létszáma
Dajka/gondozónő



Kisegítő személyzet

Forrás: TeIR, KSH Tstar, önkormányzati adatgyűjtés

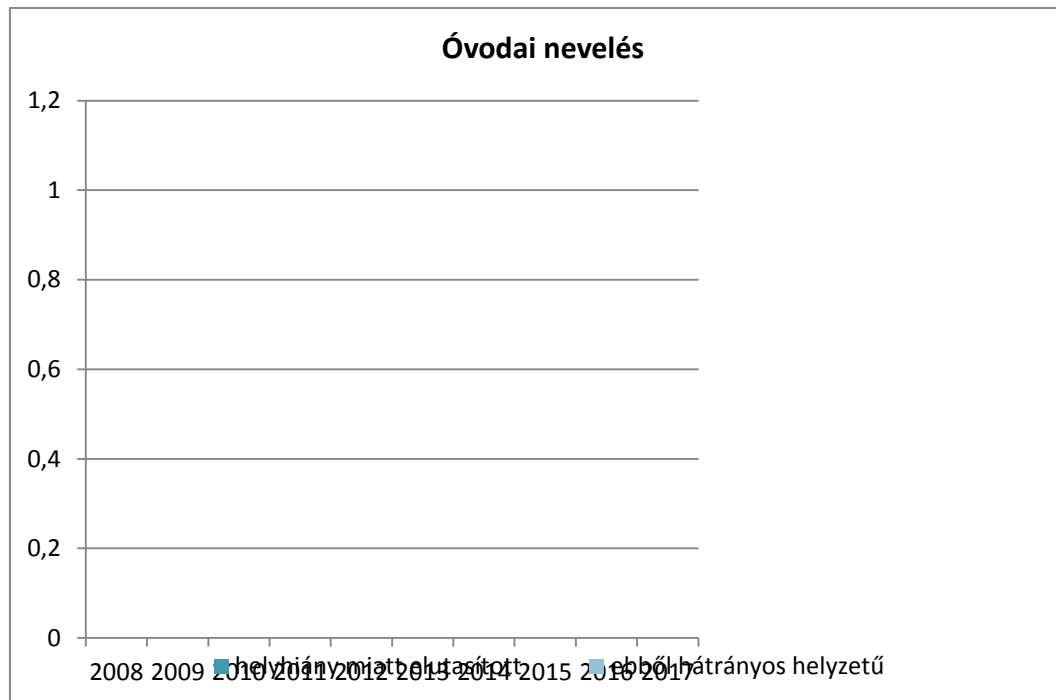
db	
8	
16	
1.016	
43	
6.30-16.30, 7.00-17.00	
3-5 hét	
Fő	Hiányzó létszám
95	0
94	0
3	0
46	0

4.4.2. számú táblázat - Óvodai nevelés adatai 2.

év	Helyhiány miatt elutasított gyermekek száma (fő)	Ebből hátrányos / halmozottan hátrányos helyzetű (fő)
2008		
2009		
2010		
2011		
2012		
2013		
2014		
2015		
2016		
2017		

Forrás: TeIR, KSH Tstar, önkormányzati, intézményi adatgyűjtés

12	0
----	---



4.4.3. számú táblázat - Óvodai nevelés adatai 3.

év	3-6 éves korú gyermekek száma	óvodai gyermekcsoportok száma	óvodai férőhelyek száma	óvodai feladat-ellátási helyek száma	óvodába beírt gyermekek száma	óvodai gyógypedagógiai csoportok száma
2008	1145	50	1082	14	1162	1
2009	1182	50	1084	14	1133	1
2010	1207	50	1084	14	1159	1
2011	1262	50	1084	14	1182	1
2012	1269	50	1084	14	1175	1
2013	1225	50	1084	14	1134	1
2014	1183	50	1084	14	1174	1
2015	1187	53	1128	14	1126	1
2016	1212	53	1128	14	1105	1
2017	1164	37	937	13	872	1

Forrás: TeIR, KSH Tstar, Önkormányzati adatgyűjtés

4.4.4. számú táblázat - Az óvodai ellátás igénybevétele

2012-2013. év	3 éves	4 éves	5 éves	6 éves	7 éves	Összesen
székhely						
Az intézménybe beíratott gyermekek létszáma						0
Más településről bejáró gyermekek létszáma						0
az intézménybe beíratott, 20%-ot meghaladóan hiányzott gyermekek száma (az adott évből eltelt időszakra vetítetten)						0
a beíratott gyermekek közül a hátrányos helyzetűek létszáma						0
a beíratott gyermekek közül a halmozottan hátrányos helyzetűek létszáma						0
tagóvoda						
Az intézménybe beíratott gyermekek létszáma						0
Más településről bejáró gyermekek létszáma						0
az intézménybe beíratott, 20%-ot meghaladóan hiányzott gyermekek száma (az adott évből eltelt időszakra vetítetten)						0
a beíratott gyermekek közül a hátrányos helyzetűek létszáma						0

4.4.5. számú táblázat - A hátrányos

Székhely
Csoport 1
Csoport 2
Csoport 3
Csoport 4
Csoport 5
Csoport 6
Összesen
A csoportok összlétszámából a 6 évesnél idősebb gyermekek
A csoportok összlétszámából a 7 évesnél idősebb gyermekek (ped. szakszolgálat véleményel)
Tagóvoda

a beíratott gyermekek közül a halmozottan hátrányos helyzetűek létszáma							0
---	--	--	--	--	--	--	---

Forrás: TeIR, KSH Tstar, Önkormányzati adatgyűjtés

Csoport 1
Csoport 2
Csoport 3
Csoport 4
Csoport 5
Csoport 6
Összesen
A csoportok összlétszámából a 6 évesnél idősebb gyermekek
A csoportok összlétszámából a 7 évesnél idősebb gyermekek (ped. szakszolgálat véleményel)

Forrás: TeIR, KSH Tstar, Önkormányz

és halmozottan hátrányos helyzetű gyermekek ellátása

beíratott hátrányos helyzetű gyermekek létszáma	az intézménybe beíratott, 20%-ot meghaladóan hiányzott hátrányos helyzetű gyermekek száma (az adott évből eltelt időszakra vetítetten)	fejlesztő foglalkozásban részesülő hátrányos helyzetű gyermekek száma	beíratott halmozottan hátrányos helyzetű gyermekek létszáma	az intézménybe beíratott, 20%-ot meghaladóan hiányzott halmozottan hátrányos helyzetű gyermekek száma (az adott évből eltelt időszakra vetítetten)	fejlesztő foglalkozásban részesülő halmozottan hátrányos helyzetű gyermekek száma
0	0	0	0	0	0

0	0	0	0	0	0

ati adatgyűjtés

4.4.6. számú táblázat - Óvodai körzethatár

Óvodai körzeten-kénti létszám és hh/hhh gyermekek megoszlása	A körzetbe felvehető (ott élő) összes gyermekek száma	A körzetbe felvehető (ott élő) összes hh gyermekek száma	A körzetbe felvehető (ott élő) összes hhh gyermekek száma	A körzet óvodáiba járó gyermekek összlétszáma	A körzetbe járó hh gyermekek létszáma
Körzet 1					
Körzet 2					
Körzet 3					
Körzet 4					
Körzet 5					
Körzet 6					
Körzet 7					
Összesen	0	0	0	0	0

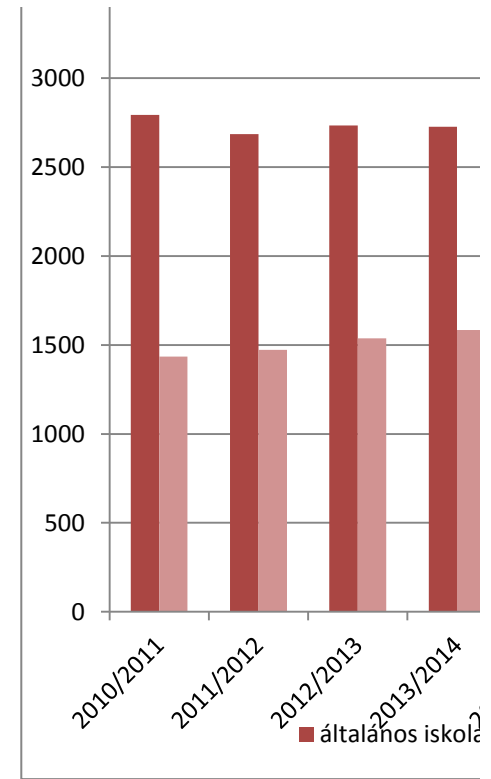
Forrás: Önkormányzati adatok

A körzetbe járó hh gyermekek aránya a körzet óvodásainak összlétszámához viszonyítva (%)	A körzetbe járó hhh gyermekek létszáma	A körzetbe járó hhh gyermekek aránya a körzet óvodásainak összlétszámához viszonyítva (%)
#ÉRTÉK!		#ZÉRÓOSZTÓ!
#ÉRTÉK!		#ZÉRÓOSZTÓ!
#ÉRTÉK!		#ZÉRÓOSZTÓ!
#ÉRTÉK!		#ZÉRÓOSZTÓ!
#ZÉRÓOSZTÓ!		#ZÉRÓOSZTÓ!
#ZÉRÓOSZTÓ!		#ZÉRÓOSZTÓ!
#ZÉRÓOSZTÓ!		#ZÉRÓOSZTÓ!
#ZÉRÓOSZTÓ!	0	#ZÉRÓOSZTÓ!

4.4.7. számú táblázat - Általános iskolában tanuló tanulók száma

tanév	Általános iskola 1-4 évfolyamon tanulóinak száma
	fő
2010/2011	1324
2011/2012	1291
2012/2013	1366
2013/2014	1393
2014/2015	1463
2015/2016	1492
2016/2017	1773

Forrás: TeIR, KSH Tstar



nuló száma

Általános iskola 5-8 évfolyamon tanulók száma	általános iskolások száma	napközis tanulók száma	
fő	fő	fő	%
1470	2794	1434	51,3%
1395	2686	1473	54,8%
1368	2734	1538	56,3%
1334	2727	1585	58,1%
1341	2804	1694	60,4%
1352	2844	1832	64,4%
1479	3252	1773	54,5%

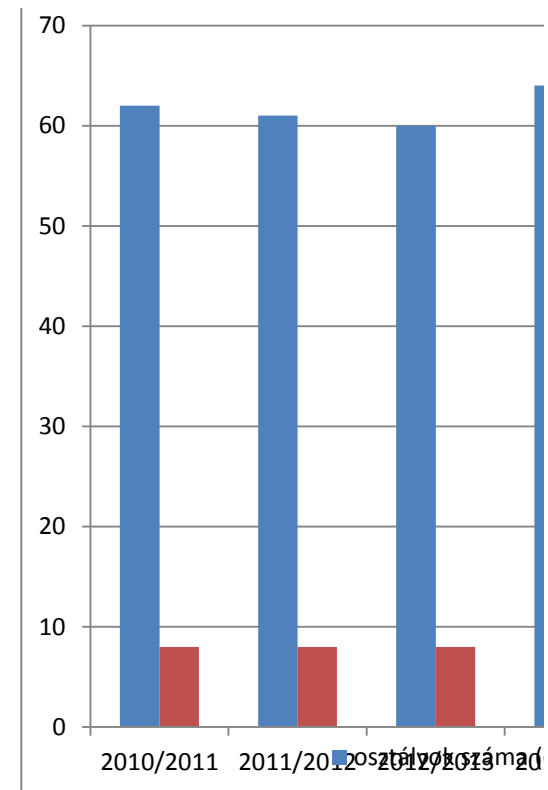
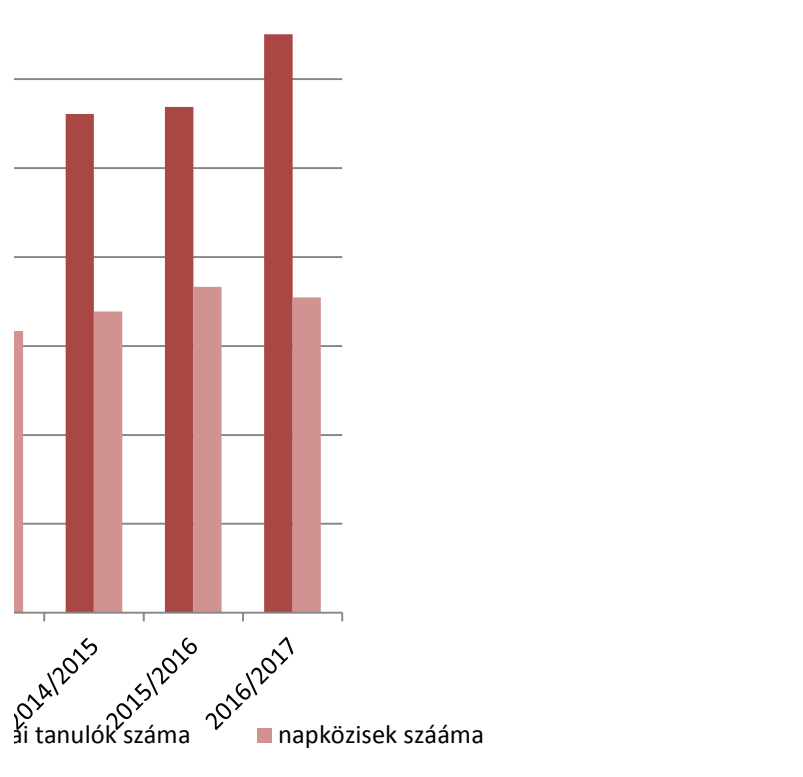
4.4.8. számú táblázat - Általános iskolák adatai

tanév	általános iskolai osztályok	
	1-4 évfolyamon	5-8 évfolyamon
2010/2011	30	32
2011/2012	28	33
2012/2013	27	33
2013/2014	31	33
2014/2015	32	33
2015/2016	32	31
2016/2017	32	31

Forrás: TeIR, KSH Tstar

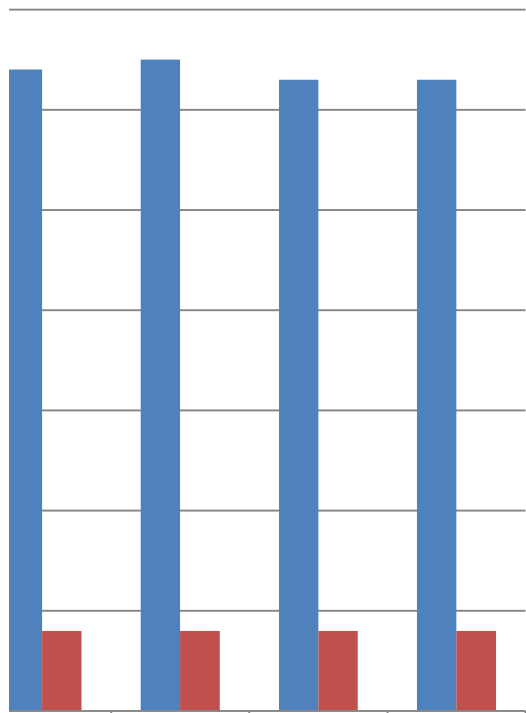
Általános iskolai tanulók (fő)

Általános



Körzet száma	Általános iskolai osztályok száma a gyógypedagógiai oktatásban			Általános iskolai feladatellátási helyek száma
	összesen	1-4 évfolyamon	5-8 évfolyamon	összesen
62	4	4	8	8
61	4	4	8	8
60	4	4	8	8
64	4	4	8	8
65	4	4	8	8
63	4	4	8	8
63	4	4	8	8

Általános iskolák adatai - gyógypedagógia



db) 2014 2015 2016 2017
■ tanítók száma és pedagógiai oktatásban (db)

4.4.9. számú táblázat - Általános iskolások adatai – el- és bejárás

A településen élő általános iskolás korú gyermekek összlétszáma	
Más településről bejáró általános iskolások létszáma	
Más településre eljáró általános iskolások létszáma	
Általános iskolás korúak közül a hh gyerekek létszáma	
Általános iskolás korúak közül a hhh gyerekek létszáma	

Forrás: Önkormányzati és intézményfenntartói, tankerületi adatok

4.4.10. számú táblázat – Iskolai körzetek

Hány körzet van a településen
Iskolai körzetenkénti létszám és hh/hhh tanulók megoszlása
Összesen

Forrás: Önkormányzati és intézmény

örzethatár

	db					
A körzet általános iskolába járó tanulók összlétszáma	A körzetbe járó hh tanulók létszáma	A körzetbe járó hh tanulók aránya a körzet tanulóinak összlétszámához viszonyítva (%)	A körzetbe járó hhh tanulók létszáma	A körzetbe járó hhh tanulók aránya a körzet tanulóinak összlétszámához viszonyítva (%)	A körzetbe járó hh tanulók létszáma a település hh tanulóinak összlétszámához viszonyítva	A körzetbe járó hhh tanulók létszáma a település hhh tanulóinak összlétszámához viszonyítva
		#ÉRTÉK!		#ÉRTÉK!		
		#ÉRTÉK!		#ÉRTÉK!		
		#ÉRTÉK!		#ÉRTÉK!		
		#ÉRTÉK!		#ÉRTÉK!		
		#ÉRTÉK!		#ÉRTÉK!		
0	0	#ZÉRÓOSZTÓ!	0	#ZÉRÓOSZTÓ!		

nyfenntartói, tankerületi adatok

4.4.11. számú táblázat - Iskola személyi feltételek

	Fő	Hiányzó létszám
Nem szaktanítást végző tanító		
Szaktanítást végző tanítók száma		
Szaktanítást végző tanárok száma		
Gyógypedagógusok létszáma		
Gyermekvédelmi felelős		
Iskolaorvos		
Iskolapszichológus		
Kisegítő személyzet		

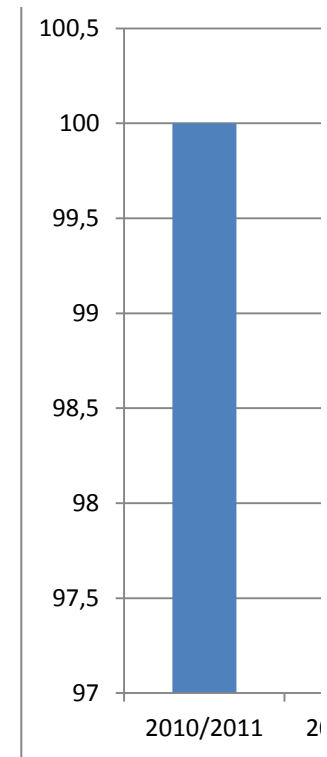
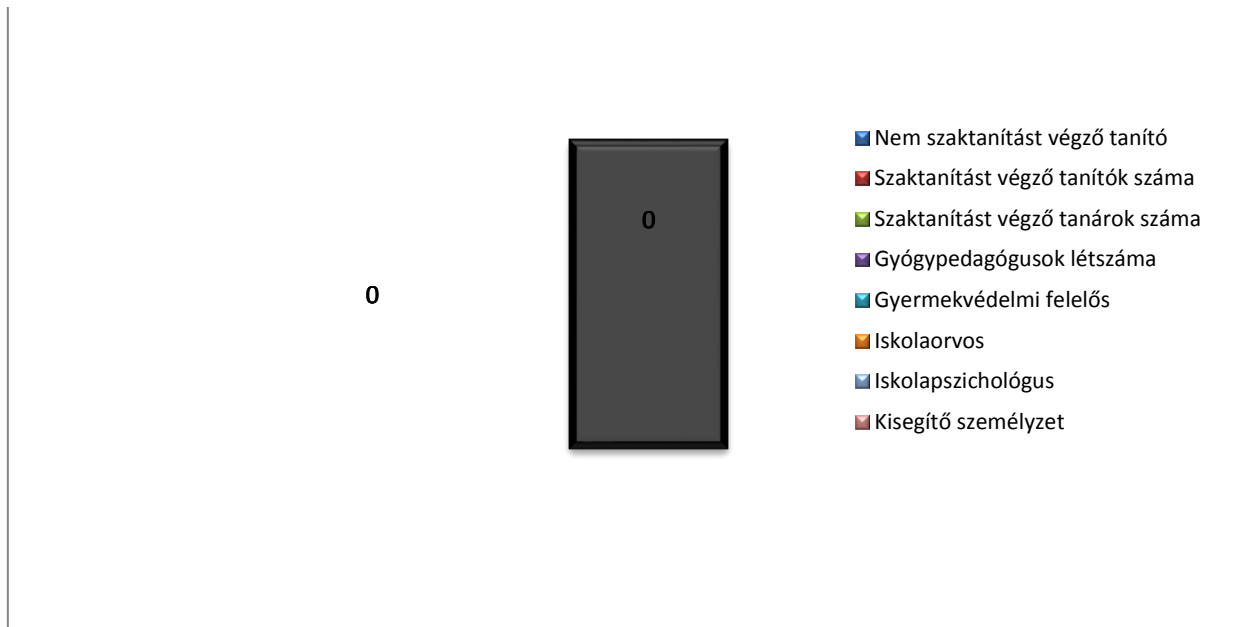
Forrás: Önkormányzati és intézményfenntartói, tankerületi adatok

4.4.12. számú táblázat - /

tanév
2010/2011
2011/2012
2012/2013
2013/2014
2014/2015
2015/2016
2016/2017

Forrás: TeIR, KSH Tstar Fc

Személyi feltételek - hiányzó létszámok (fő)



A 8. évfolyamot eredményesen befejezettek a nappali oktatásban

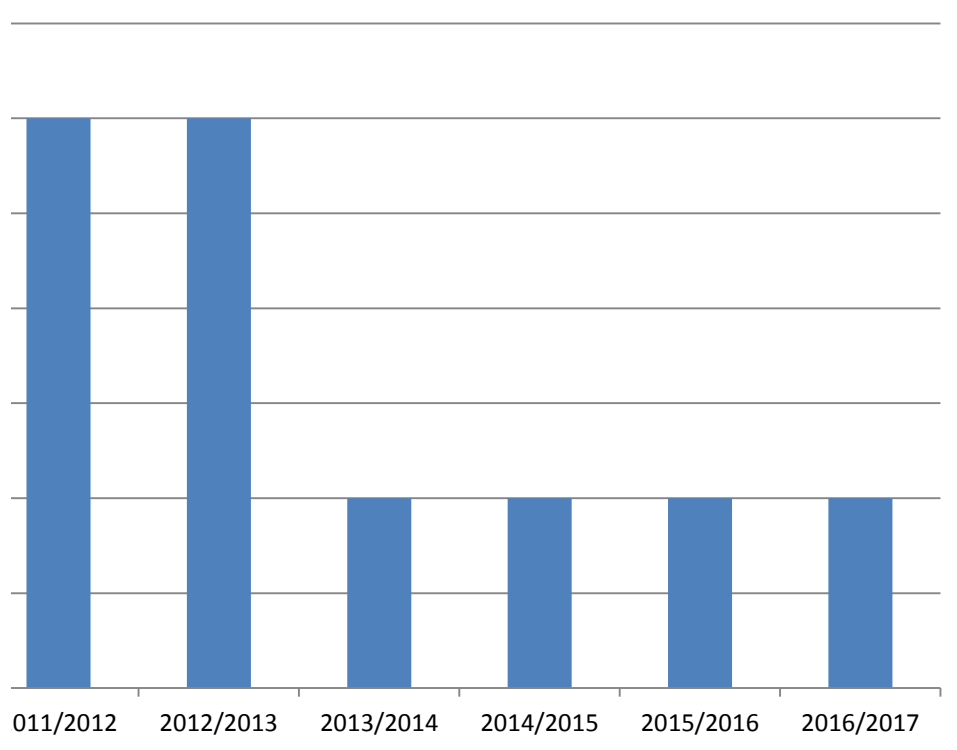
8. évfolyamot eredményesen befejezettek száma / aránya a nappali rendszerű oktatásban	
fő	%
464	100
412	100
381	100
358	98
323	98
332	98
336	98

Forrás: Önkormányzati és intézményfenntartói, tankerületi adatok

8. évfolyamot eredményesen befejezők aránya

4.4.13. számú táblázat - Iskolai ellátás igénybevétele - telephelyi k

2012-2013. tanév			
Telephely1 (szükség szerint, töröljön vagy szűrjön be plusz sorokat)	Tagozat megnevezése	Létszám	Napközis
1. évfolyam A osztály			
1. évfolyam B osztály			
2. évfolyam A osztály			
2. évfolyam B osztály			
3. évfolyam A osztály			
3. évfolyam B osztály			
4. évfolyam A osztály			
4. évfolyam B osztály			
5. évfolyam A osztály			
5. évfolyam B osztály			



6. évfolyam A osztály			
6. évfolyam B osztály			
7. évfolyam A osztály			
7. évfolyam B osztály			
8. évfolyam A osztály			
8. évfolyam B osztály			
Összesen:		0	0

Forrás: Önkormányzati, intézményi adatok, KIR

		#ZÉRÓOSZTÓ!		#ZÉRÓOSZTÓ!		#ZÉRÓOSZTÓ!		
		#ZÉRÓOSZTÓ!		#ZÉRÓOSZTÓ!		#ZÉRÓOSZTÓ!		
		#ZÉRÓOSZTÓ!		#ZÉRÓOSZTÓ!		#ZÉRÓOSZTÓ!		
		#ZÉRÓOSZTÓ!		#ZÉRÓOSZTÓ!		#ZÉRÓOSZTÓ!		
		#ZÉRÓOSZTÓ!		#ZÉRÓOSZTÓ!		#ZÉRÓOSZTÓ!		
		#ZÉRÓOSZTÓ!		#ZÉRÓOSZTÓ!		#ZÉRÓOSZTÓ!		
0	0	#ZÉRÓOSZTÓ!	0	#ZÉRÓOSZTÓ!	0	#ZÉRÓOSZTÓ!	0	0

Magán- tanulók száma	Létszám, amelynek alapján integrációs normatívát igényelnek

4.4.14. számú táblázat – Kompetenciamérési adatok

ISKOLA NEVE	2010		2011		2012			
	Országos kompetencia- mérés eredménye	Iskola átlaga	Országos átlag	Iskola átlaga	Országos átlag	Iskola átlaga	HHH tanulók átlaga	Országos átlag
6. évfolyam								
8. évfolyam	-		-					
10. évfolyam								
6. évfolyam								
8. évfolyam	-		-					
10. évfolyam								

Forrás: Önkormányzati és intézményfenntartói, tankerületi adatok

Forrás: KIR, Önkormányzati és intézményfenntartói, tankerületi adatok

4.4.16. számú táblázat – Lemorzsolódási mutatók az általános iskolában

tovább (%)	tanév	Évfolyamismétlők aránya (%)		Magántanulók aránya (%)		Az előző tanévben 250 óránál többet hiányzó tanulók aránya (%)	
		összlétszámon belül	HHH-tanulók körében	összlétszámon belül	HHH-tanulók körében	összlétszámon belül	HHH-tanulók körében
	2008/2009						
	2009/2010						
	2010/2011						
	2011/2012						
	2012/2013						
	2013/2014						
	2014/2015						
	2015/2016						
	2016/2017						
	országos átlag 2016/2017						

4.4.17. számú t

tanév
2008/2009
2009/2010
2010/2011
2011/2012
2012/2013
2013/2014
2014/2015
2015/2016
2016/2017

Forrás: KIR, Önl

Forrás: KIR, Önkormányzati és intézményfenntartói, tankerületi adatok

táblázat – Hátránykompenzáló programok

tanodai program létszám	HH/ HHH tanulók létszáma	tehetséggondozó program	HH/ HHH tanulók létszáma	nyári tábor	HH/ HHH tanulók létszáma	Alapfokú művészetoktatás	HH/ HHH tanulók létszáma

kormányzati és intézményfenntartói, tankerületi adatok

5.1.1. számú táblázat - Foglalkoztatás és munkanélküliség a nők körében

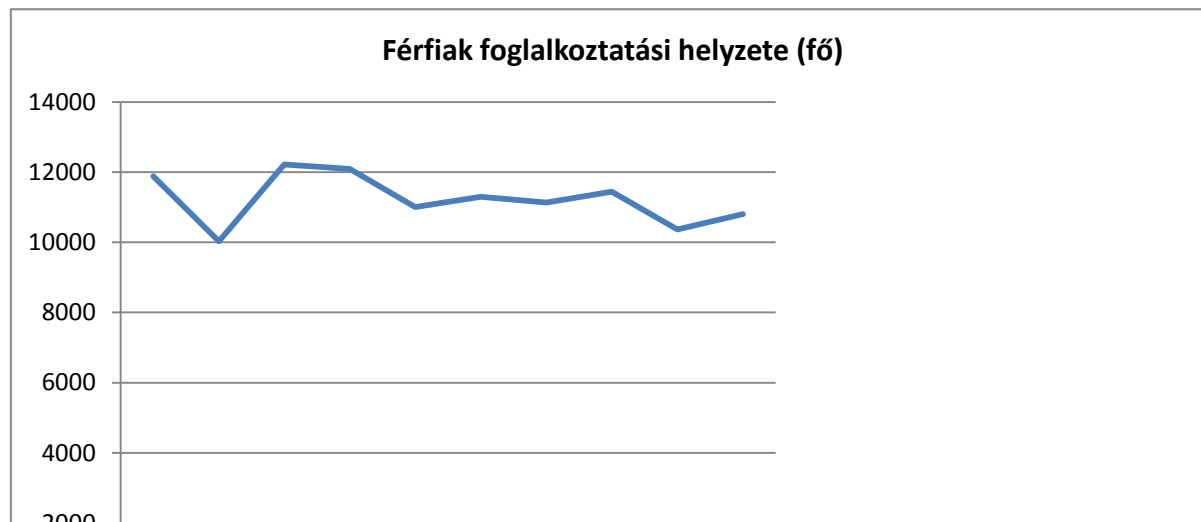
év	Munkavállalási korúak száma		Foglalkoztatottak		Munkanélküliek	
	férfiak	nők	férfiak	nők	férfiak	nők
2008	11884	13022	N.A.	N.A.	653	681
2009	10028	13161	N.A.	N.A.	814	810
2010	12216	13066	N.A.	N.A.	787	754
2011	12087	13218	N.A.	N.A.	740	705
2012	11003	12418	N.A.	N.A.	789	730
2013	11295	12275	N.A.	N.A.	770	692
2014	11133	12061	N.A.	N.A.	573	535
2015	11443	10536	N.A.	N.A.	503	442
2016	10365	11175	N.A.	N.A.	499	424
2017	10808	11579	N.A.	N.A.	452	390

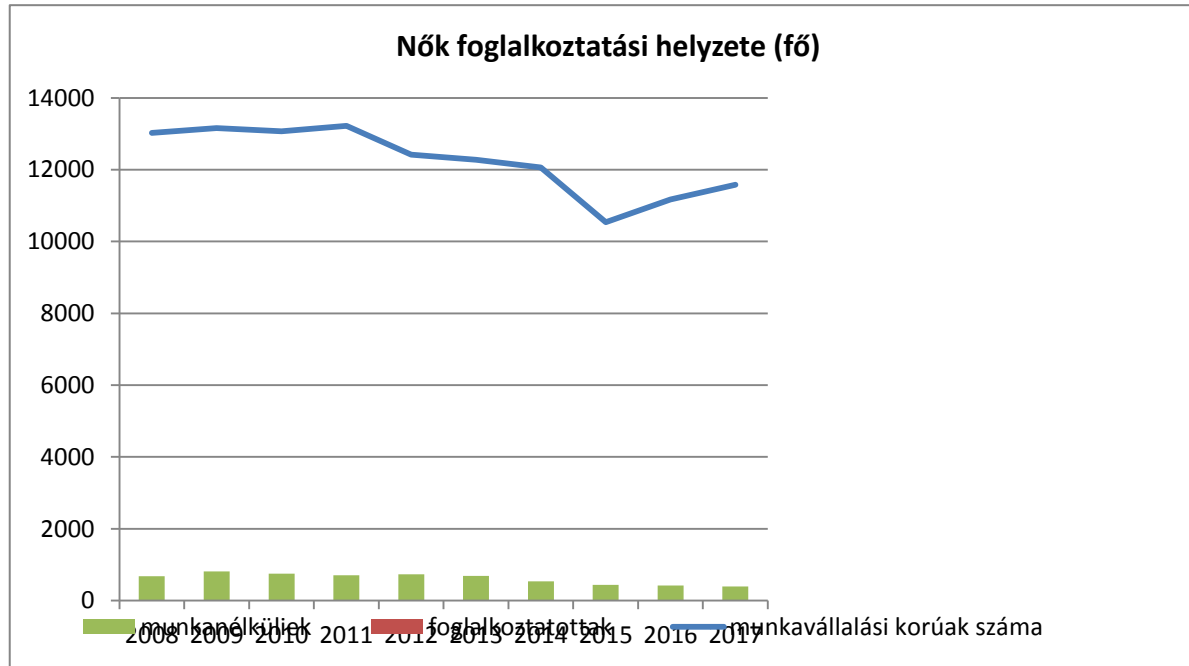
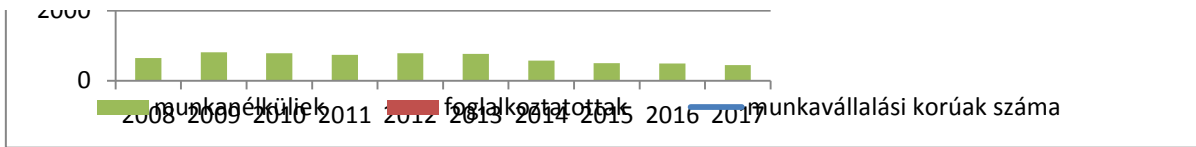
Forrás: Telr és helyi adatgyűjtés

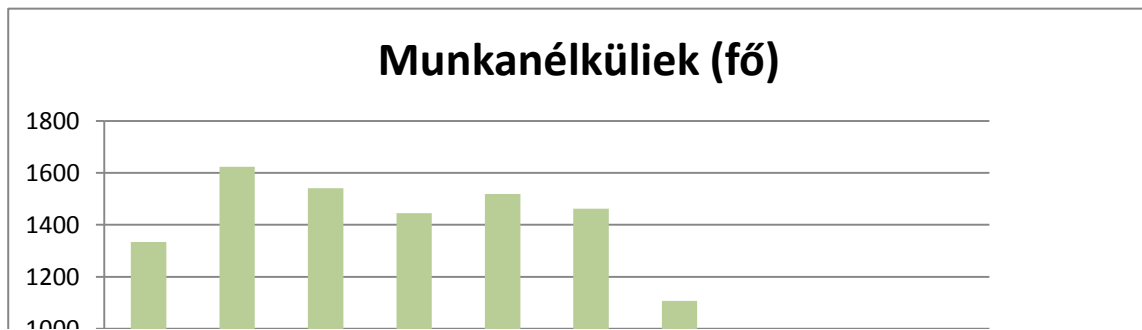
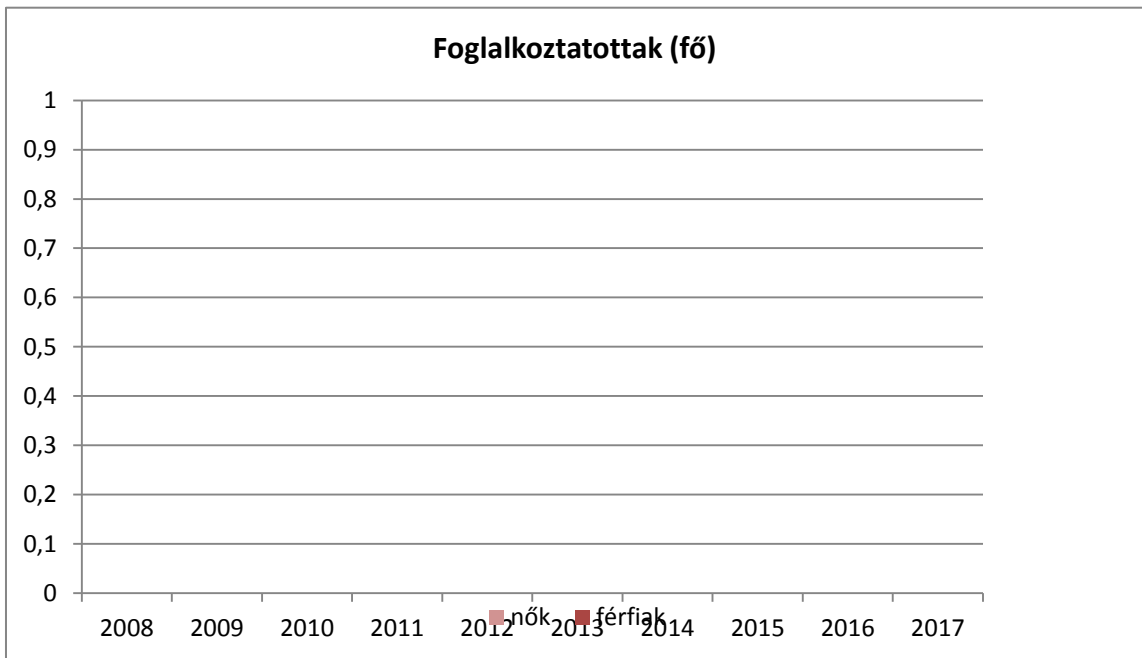
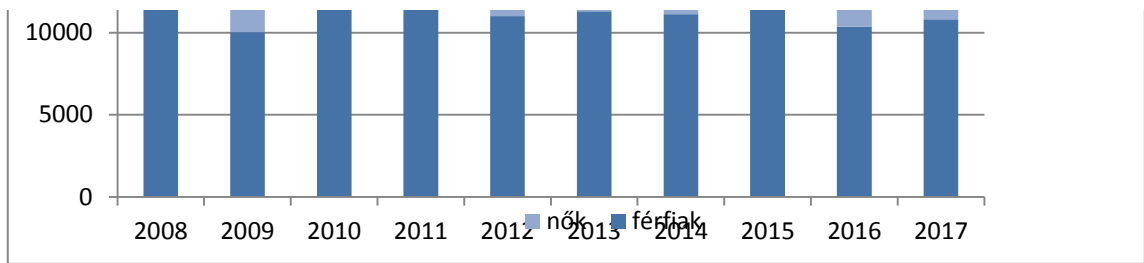
5.1.2. számú táblázat - Nők részvétele

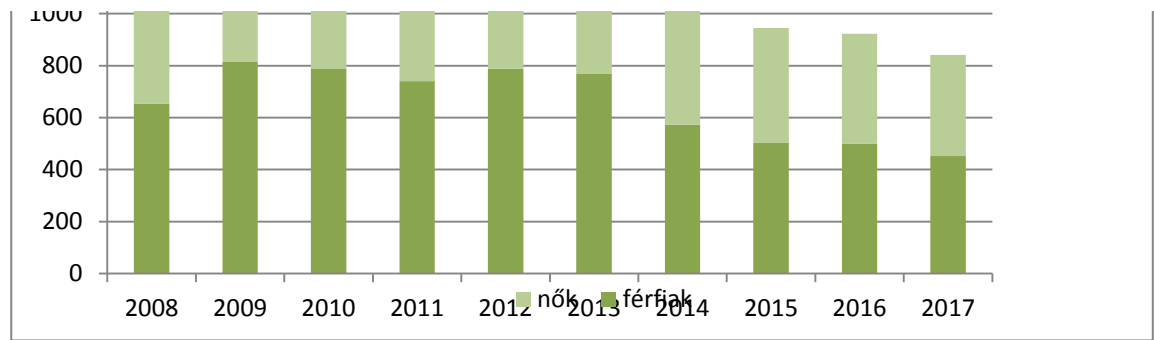
év	Foglalkoztatást segítő programok száma
2008	
2009	
2010	
2011	
2012	
2013	
2014	
2015	
2016	
2017	

Forrás: Helyi adatgyűjtés









2008	2009	2010	2011	2012	2013	2014	2015	2016	2017
------	------	------	------	------	------	------	------	------	------

táblázat - Családtervezés, anya- és gyermekgondozás területe

védőnők száma	0-3 év közötti gyermekek száma	átlagos gyermekszám védőnőnként
13	1265	97
13	1258	97
13	1293	99
13	1223	94
13	1188	91
13	821	63
13	872	67
13	1114	86
13	1892	146
13	1891	145

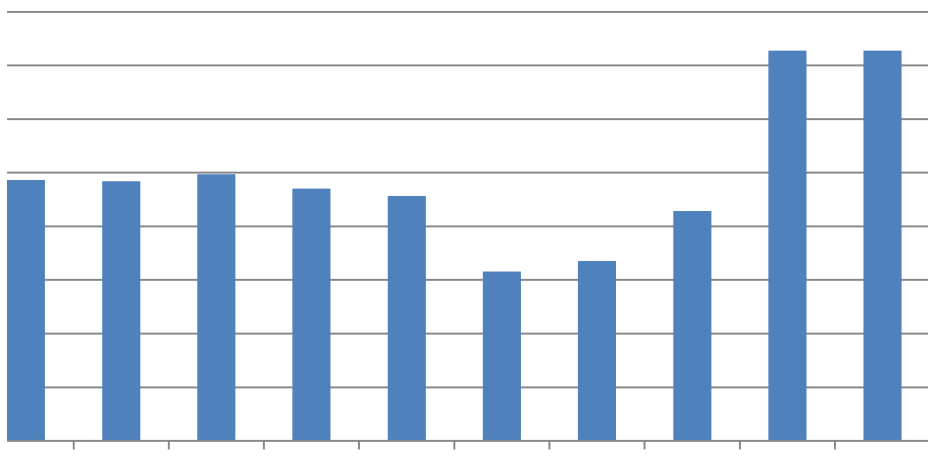
Forrás: Helyi adatgyűjtés

5.4. számú táblázat - A nőket érő erőszak, családon belüli erőszak

év	rendőrök riasztása családi vizályhoz	tényleges feljelentések száma
2008		
2009		
2010		
2011		
2012		
2013		
2014		
2015		
2016		
2017		

Forrás: Helyi adatgyűjtés

Egy védőnőre jutó gyermekek száma (fő)



Családon belüli erőszak



2008 2009 2010 2011 2012 2013 2014 2015 2016 2017

rendőrkiszármazás családjához 2008 2009 2010 2011 2012 2013 2014 2015 2016 2017
tényleges feljelentése

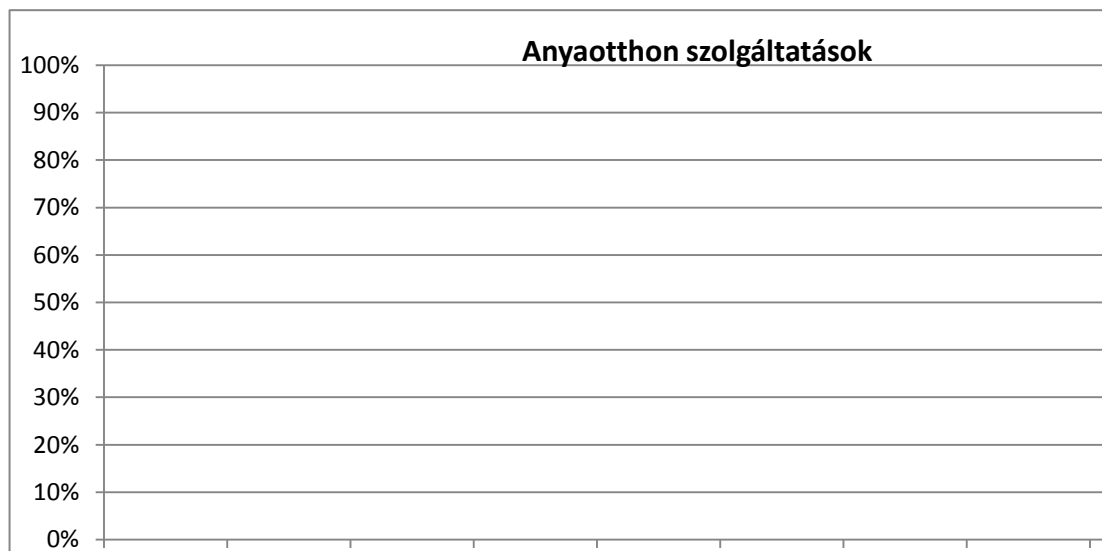
k

bírósági ítélet

5.5. számú táblázat - Krízishelyzetben igénybe vehető szolgáltatások

év	önkormányzati anyaotthon a településen	önkormányzati anyaotthon a település 50 km-es körzetében	Nem önkormányzati (egyházi, alapítványi) anyaotthon a településen
2008			
2009			
2010			
2011			
2012			
2013			
2014			
2015			
2016			
2017			

Forrás: Helyi adatgyűjtés



k száma ■ bírósági ítélet

2008 2009 2010 2011 2012 2013 2014 2015

■ nem önkormányzati anyaothton 50 km-en belül ■ nem önkormányzati anyaothton

■ önkormányzati anyaothton 50 km-en belül ■ önkormányzati anyaothton

2008

0%

■ önkormányzati a
településen

■ önkormányzati a
település 50 km-

■ Nem önkormány
alapítványi) anya
településen

■ Nem önkormány
alapítványi) anya
50 km-es körzeté

2016 2017

inyaotthon a

inyaotthon a
-es körzetében

zati (egyházi,
otthon a

zati (egyházi,
otthon a település
ében

ések tagjai
Nő

5.7 számú táblázat - A nőket helyi szinten fokozottan érintő társadalmi problémák és felszámolásukra irányuló kezdeménye

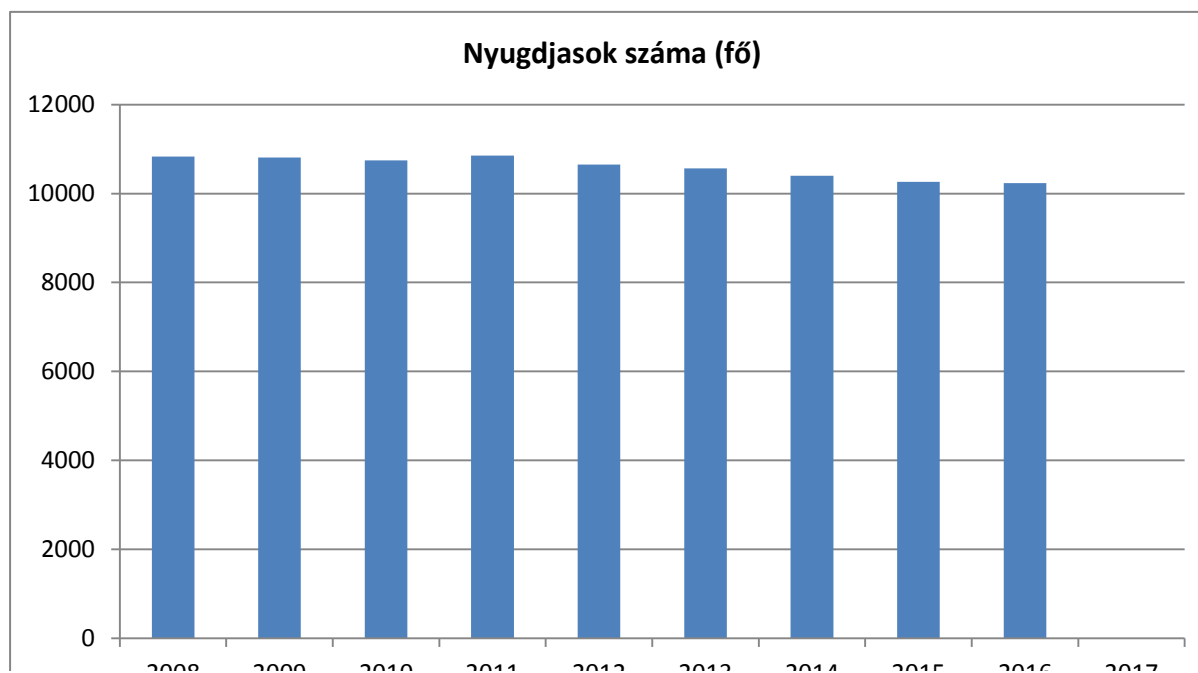
év	Intézkedések, pályázatok, programok száma a településen	Önkormányzati	Más állami szerv által támogatott	Civil
2008				
2009				
2010				
2011				
2012				
2013				
2014				
2015				
2016				
2017				

Forrás: Helyi adatgyűjtés

6.1.1. számú táblázat – Nyugdíjban, nyugdíjszerű ellátásban részesülők száma nemek szerint

év	nyugdíjban, nyugdíjszerű ellátásban részesülő férfiak száma	nyugdíjban, nyugdíjszerű ellátásban részesülő nők száma	összes nyugdíjas
2008	4269	6561	10830
2009	4287	6521	10808
2010	4318	6427	10745
2011	4297	6558	10855
2012	4192	6462	10654
2013	4090	6473	10563
2014	3998	6403	10401
2015	3903	6357	10260
2016	3888	6343	10231
2017			0

Forrás: TeIR, KSH Tstar



2008

2009

2010

2011

2012

2013

2014

2015

2016

2017

6.2.2. számú táblázat - Tevékeny időskor (lehetőségek a településen)

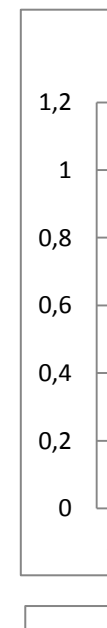
év	Önkormányzati	Munkaügyi Központ által támogatott	Civil	Egyéb	Összesen
	db	db	db	db	db
2008					0
2009					0
2010					0
2011					0
2012					0
2013					0
2014					0
2015					0
2016					0
2017					0

Forrás: Helyi adatgyűjtés

6.2.3. szám

év
2008
2009
2010
2011
2012
2013
2014
2015
2016
2017

Forrás: Helyi



2008 2009 2010 2011 2012 2013 2014 2015 2016 2017

egyéb civil MK által támogatott önkormányzati

1,2
1
0,8
0,6
0,4
0,2
0

6.3.1. táblázat - Hátrányos megkülönböztetés a foglalkoztatás terén

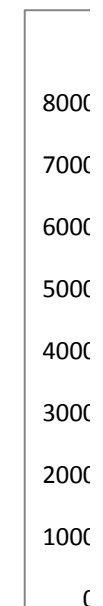
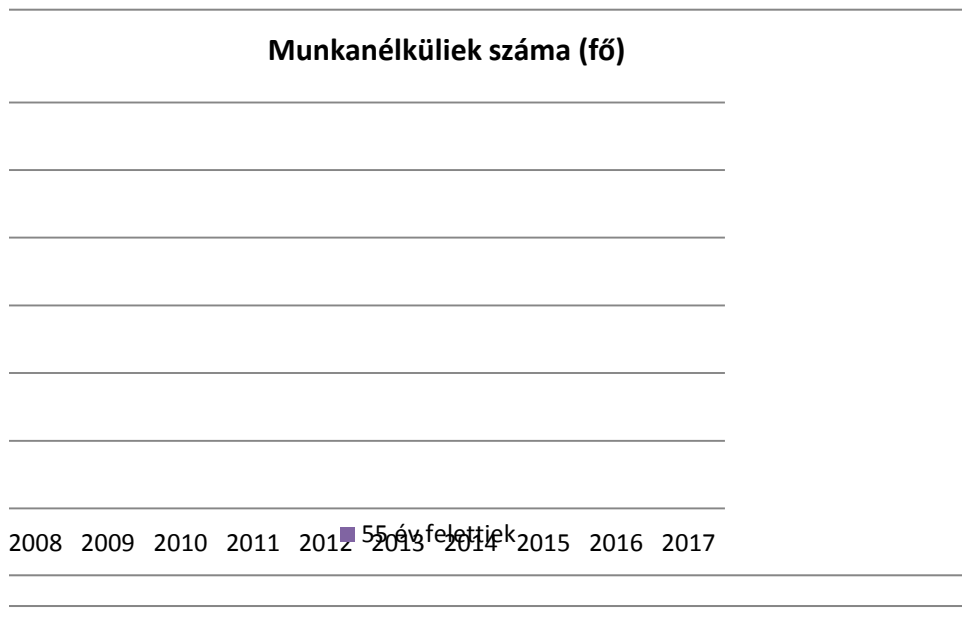
Regisztrált munkanélküliek száma	55 év feletti regisztrált munkanélküliek száma		Tartós munkanélküliek száma	55 év feletti tartós munkanélküliek száma	
	fő	%		fő	%
		#ZÉRÓOSZTÓ!			#ZÉRÓOSZTÓ!
		#ZÉRÓOSZTÓ!			#ZÉRÓOSZTÓ!
		#ZÉRÓOSZTÓ!			#ZÉRÓOSZTÓ!
		#ZÉRÓOSZTÓ!			#ZÉRÓOSZTÓ!
		#ZÉRÓOSZTÓ!			#ZÉRÓOSZTÓ!
		#ZÉRÓOSZTÓ!			#ZÉRÓOSZTÓ!
		#ZÉRÓOSZTÓ!			#ZÉRÓOSZTÓ!
		#ZÉRÓOSZTÓ!			#ZÉRÓOSZTÓ!
		#ZÉRÓOSZTÓ!			#ZÉRÓOSZTÓ!
		#ZÉRÓOSZTÓ!			#ZÉRÓOSZTÓ!

Forrás: Téli adatgyűjtés, TeIR

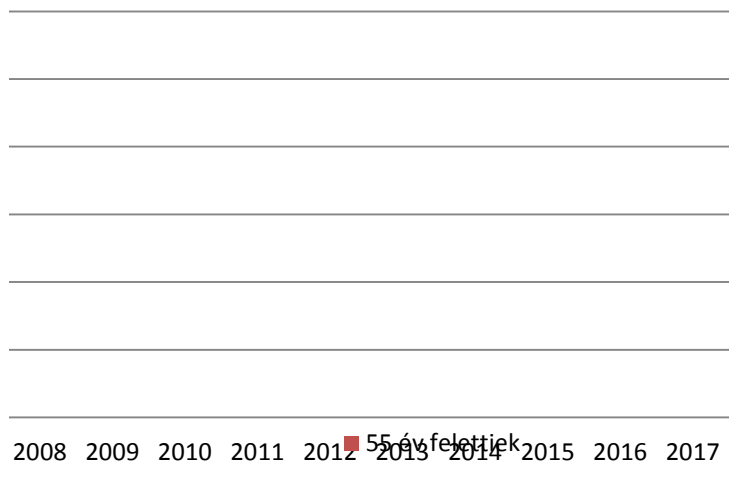
6.3.1. szám

év
2008
2009
2010
2011
2012
2013
2014
2015
2016
2017

Forrás: Téli



Tartós munkanélküliek száma (fő)



Általános táblázat - 64 évnél idősebb népesség és nappali ellátásban részesülő idősokorúak száma

64 év feletti lakosság száma	nappali ellátásban részesülő idősokorúak száma	
fő	fő	%
5311	104	2%
5462	93	2%
5560	91	2%
5722	91	2%
6397	120	2%
5183	72	1%
5581	65	1%
6501	93	1%
6662	94	1%
6789	92	1%

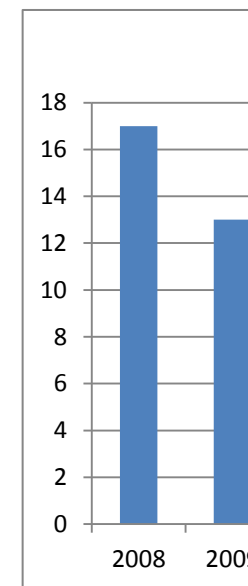
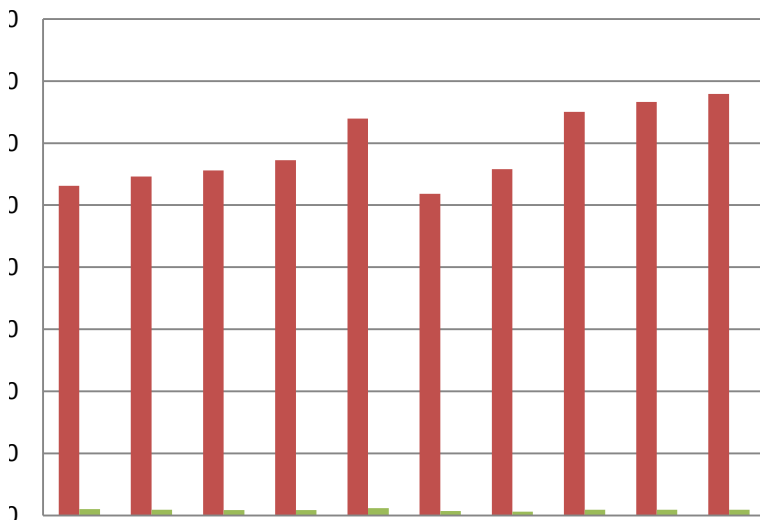
Forrás: KSH Tstar

6.3.2. számú tábla

év
2008
2009
2010
2011
2012
2013
2014
2015
2016
2017

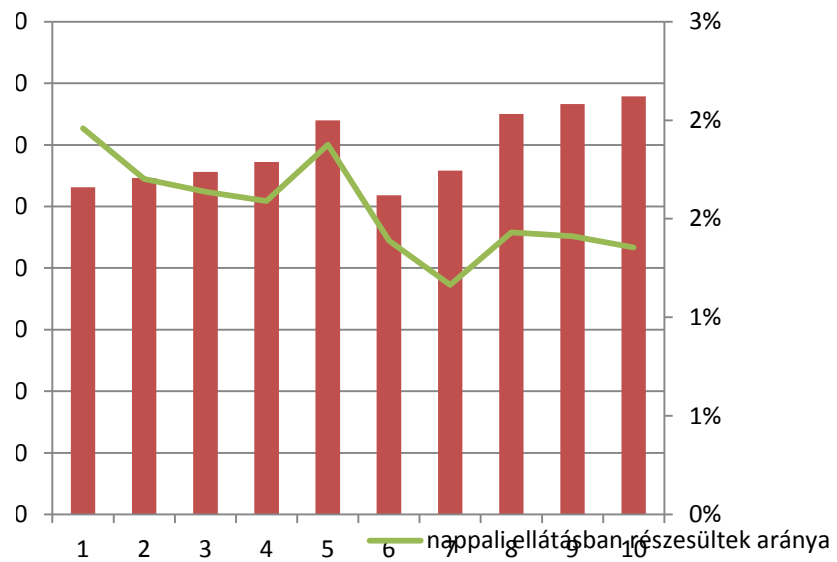
Forrás: TeIR, KSH

64 évnél idősebbek (fő)



2008 2009 2010 2011 2012 2013 2014 2015 2016 2017

64 évnél idősebbek



6.3.2. számú táblázat - Időskorúak járadékában részesülők száma

időskorúak járadékában részesülők száma
17
13
10
12
14
13
12
11
10,08

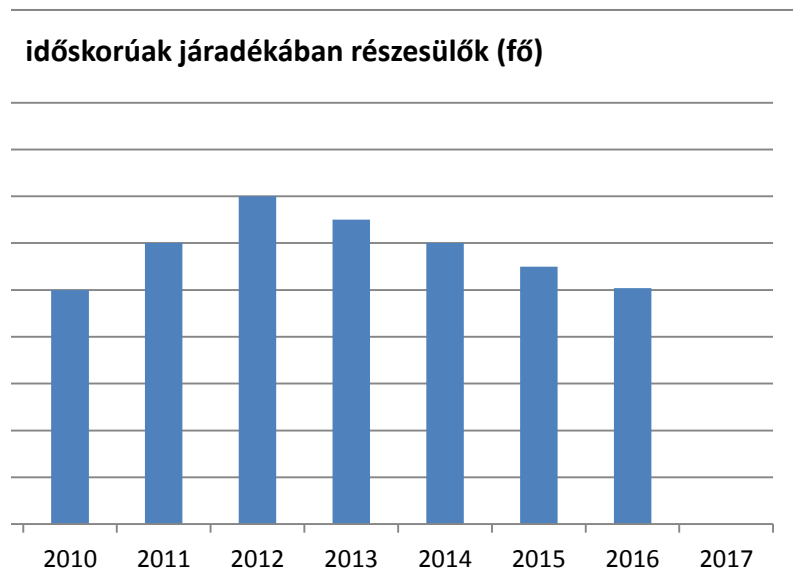
Forrás: Tstar

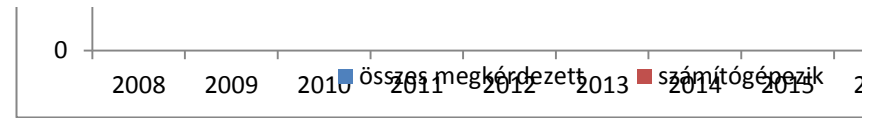
6.3.3. számú táblázat - Kulturális, közművelődési szolgáltatásokhoz való hozzáférés

év	Mozielőadás látogatása	Színházelőadás látogatása	Múzeumi kiállítás megtekintése	Könyvtár látogatása
	alkalom	alkalom	alkalom	alkalom
2008				
2009				
2010				
2011				
2012				
2013				
2014				
2015				
2016				
2017				

Forrás: Helyi adatgyűjtés

időskorúak járadékában részesülők (fő)





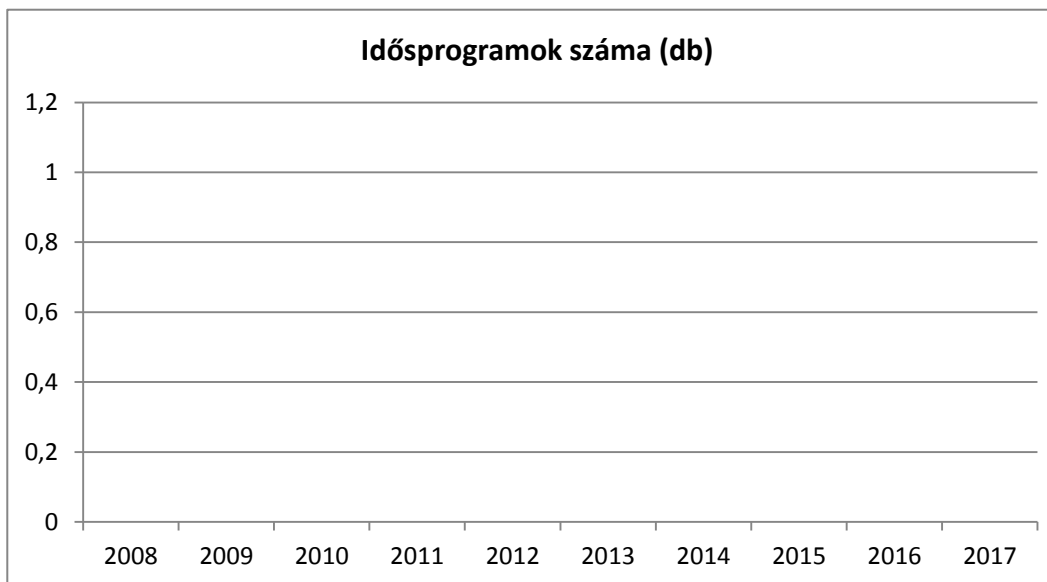
Internetet használni tudók száma	
fő	%
	#ZÉRÓOSZTÓ!
	#ZÉRÓOSZTÓ!
	#ZÉRÓOSZTÓ!
	#ZÉRÓOSZTÓ!
	#ZÉRÓOSZTÓ!
	#ZÉRÓOSZTÓ!
	#ZÉRÓOSZTÓ!
	#ZÉRÓOSZTÓ!
	#ZÉRÓOSZTÓ!
	#ZÉRÓOSZTÓ!
	#ZÉRÓOSZTÓ!

6.4. számú táblázat - Az időseket célzó programok a településen

év	Az idősebb célcsoport igényeit célzó programok száma
2008	
2009	
2010	
2011	
2012	
2013	
2014	
2015	
2016	
2017	

Forrás: Helyi adatgyűjtés

(fő)



2016 2017 interneteizik

7.1.1 számú táblázat - Megváltozott munkaképességű személyek szociális ellátásaiban részesülők száma

év	megváltozott munkaképességű személyek ellátásaiban részesülők száma	egészségkárosodott személyek szociális ellátásaiban részesülők száma
2008	485	45
2009	476	22
2010	430	18
2011	1989	16
2012	1844	30
2013	1741	44
2014	1695	51
2015	1574	60
2016	1493	71
2017		

Forrás: TeIR, KSH Tstar

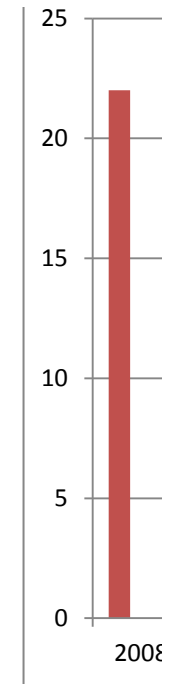
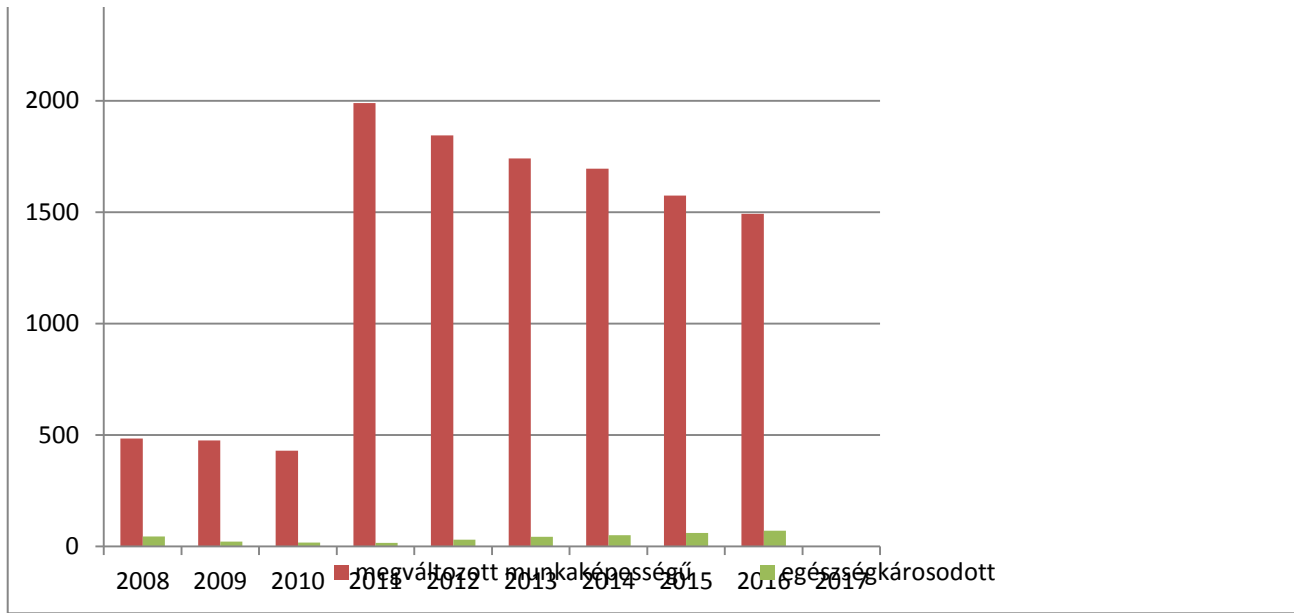
7.1.2. számú

év
2008
2009
2010
2011
2012
2013
2014
2015
2016
2017

Forrás: TeIR,

szociális ellátásban részesülők száma (fő)

2500



táblázat - Nappali ellátásban részesülő fogyatékos személyek száma

Nappali ellátásban részesülő fogyatékos személyek száma		
önkormányzati fenntartású intézményben	egyházi fenntartású intézményben	civil fenntartású intézményben
22	0	0
22	0	0
22	0	0
22	0	0
22	0	0
22	0	0
22	0	0
22	0	0
22	0	0
22	0	0
22	0	0

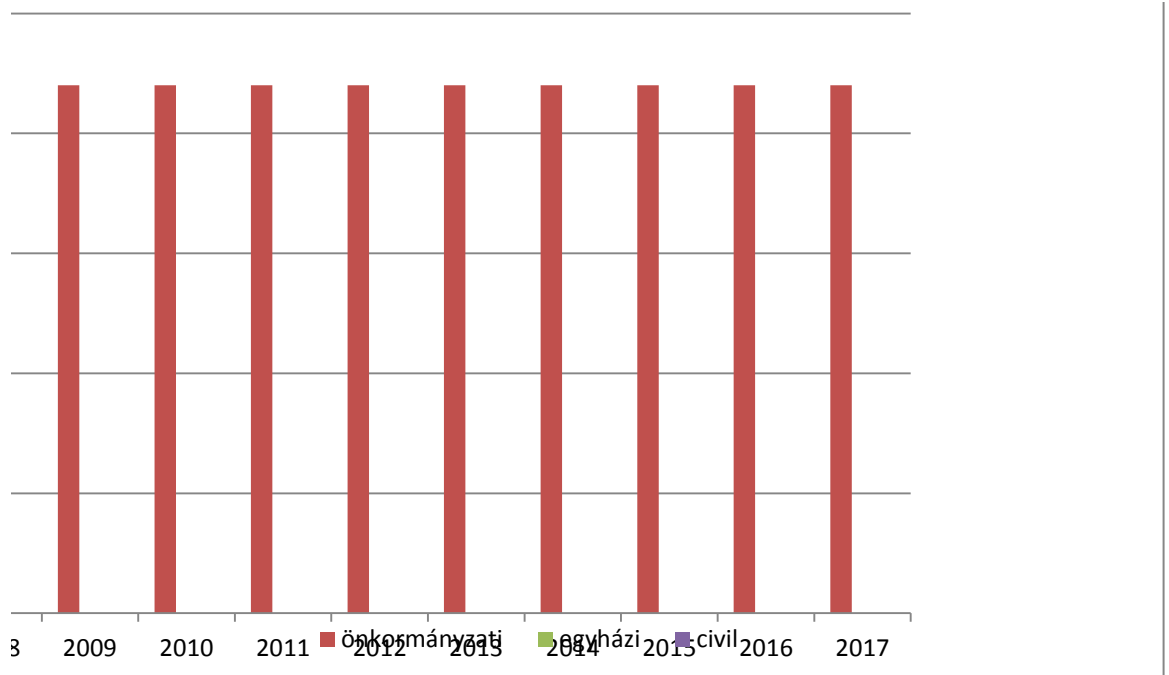
KSH Tstar; a központi adatokat célszerű bontani a helyi adatszolgáltatók segítségével

nappali ellátásban részesülők (fő)

7.1.3. táblázat - Fogyatékos személyek részvétele a foglalkoztatásban

Fogyatékos személyek részvétele a foglalkoztatásban	
Szociális foglalkoztatásban alkalmazottak	fejlesztő-felkészítésben résztvevők száma
	munka rehabilitációban foglalkoztatottak száma
Védett munkahelyen foglalkoztatottak száma	
Támogatott foglalkoztatásban résztvevők száma	
Nyílt munkaerő-piaci foglalkoztatásban résztvevő fogyatékos személyek száma	

Forrás: helyi adatgyűjtés több forrás segítségével



Foglalkoztatásban

Foglalkoztatásban, a különféle típusú foglalkoztatásban résztvevők száma az alkalmazók szerinti megoszlásban		
Közférában foglalkoztatott (pl. önkormányzat, kormányhivatal, állami vagy önkormányzati fenntartású intézmény)	Non profit szervezet	Gazdasági vállalkozás

7.1.4. táblázat - A településen élő fogyatékos

	2010
falugondnoki vagy tanyagondnoki szolgáltatás	
étkeztetés	
házi segítségnyújtás	
jelzőrendszeres házi segítségnyújtás	
családsegítés	
közösségi ellátás szenvedélybetegek részére	
közösségi ellátás pszichiátriai betegek részére	
támogató szolgáltatás	
nappali ellátás	

Forrás: helyi adatgyűjtés

Személygépkocsi átalakítási támogatás	
Közlekedési kedvezmény	
Személygépkocsi szerzési kedvezmény	
Parkolási igazolvány	

Forrás: helyi adatgyűjtés

7.3.1. táblázat – Akadálymentesítés 1.

		Igen/nem						
		Lift	Vakvezető sáv	Mozgáskorlátozottak részére mosdó	Rámpa	Hangos tájékoztatás	Indukciós hurok	Tapintható információ
oktatási intézmények	alapfok							
	középfok							
	felsőfok							
egészségügyi intézmények	fekvőbeteg ellátás							
	járó beteg szakellátás							
	alapellátás							
kulturális, művelődési intézmények								
önkormányzati, közigazgatási intézmény								
igazságszolgáltatási, rendőrség, ügyészség								
szociális ellátást nyújtó intézmények								

Forrás: helyi adatgyűjtés, személyes tapasztalat, fogyatékos ügyi referens információi, fogyatékosok civil szervezetei

Igen/nem				
Hangos tájékoztatás	Indukciós hurok	Tapintható információ	Jelnyelvi segítség	Egyéb

7.3.3. táblázat - Fizikai és infokommunikációs akadály

	Lift
Közterület (utca/járda, park, tér)	
Helyi és távolsági tömegközlekedés	
Buszpályaudvar, buszvárók	
Vasútállomás	

Forrás: helyi adatgyűjtés, a vizsgált területen az önkormá

mentésítettég a közlekedésben

Igen/nem							
Vakvezető sáv	Mozgáskorlátozottak részére mosdó	Rámpa	Hangos tájékoztatás	Indukciós hurok	Tapintható információ	Jelnyelvi segítség	Egyéb

nyzat szociális ügyekkel foglalkozó munkatársától és az érdekvédelmi szervezetek vezetőitől

7.3.4. táblázat - Fogyatékos személyek rendelkezésére álló helyi szolgáltatások

	Az adott évben a szolgáltatást igénylő fogyatékos személyek száma						
	2010	2011	2012	2013	2014	2015	2016
<i>ápolást, gondozást nyújtó intézmény</i>							
<i>rehabilitációs intézmény</i>							
<i>lakóotthon</i>							
<i>támogatott lakhatás</i>							
<i>átmeneti ellátást nyújtó fogyatékosok gondozóháza</i>							

Forrás: helyi adatgyűjtés

2017